

Общество с ограниченной ответственностью
«СТРОЙПРОЕКТСЕРВИС»

**ЗАКАЗЧИК: Администрация Латненского
городского поселения**

**ПРОЕКТ ПЛАНИРОВКИ ТЕРРИТОРИИ ДЛЯ РАЗМЕЩЕНИЯ
ЛИНЕЙНОГО ОБЪЕКТА КАПИТАЛЬНОГО СТРОИТЕЛЬСТВА:**

*Комплексная компактная застройка микрорайона «Родина»
в р.п. Латная Латненского городского поселения, Семилукского
муниципального района, Воронежской области.
Сети водоотведения*

Том III

**ПРОЕКТ МЕЖЕВАНИЯ ТЕРРИТОРИИ.
ОСНОВНАЯ ЧАСТЬ**

08/22-22-ПМТ

г. Воронеж-2022г.

Общество с ограниченной ответственностью
«СТРОЙПРОЕКТСЕРВИС»

ЗАКАЗЧИК: Администрация Латненского
городского поселения

**ПРОЕКТ ПЛАНИРОВКИ ТЕРРИТОРИИ ДЛЯ РАЗМЕЩЕНИЯ
ЛИНЕЙНОГО ОБЪЕКТА КАПИТАЛЬНОГО СТРОИТЕЛЬСТВА:**

*Комплексная компактная застройка микрорайона «Родина»
в р.п. Латная Латненского городского поселения, Семилукского
муниципального района, Воронежской области.
Сети водоотведения*

Том III

**ПРОЕКТ МЕЖЕВАНИЯ ТЕРРИТОРИИ.
ОСНОВНАЯ ЧАСТЬ**

08/22-22-ПМТ

ГИП

Стальмаков А.С.
НОПРИЗ рег. номер П-057616

г. Воронеж-2022г.

Состав документации по планировке территории линейного объекта

Проект планировки территории для размещения линейного объекта капитального строительства «Комплексная компактная застройка микрорайона “Родина” в р.п. Латная Латненского городского поселения, Семилукского муниципального района, Воронежской области. Сети водоотведения» состоит из двух частей:

– основная часть (подлежит утверждению) – включает в себя чертежи проекта планировки территории и пояснительную записку (Том 1);

– материалы по обоснованию проекта планировки территории - включают в себя материалы в графической форме и пояснительную записку (Том 2);

Проект межевания территории состоит из Основной части (Том 3) и Материалов по обоснованию (Том 4).

Том 1	Проект планировки территории. Основная часть
Раздел 1	Проект планировки территории. Графическая часть
Раздел 2	Положение о размещении линейных объектов
Том 2	Проект планировки территории. Материалы по обоснованию проекта планировки территории
Раздел 3	Материалы по обоснованию проекта планировки территории. Графическая часть
Раздел 4	Материалы по обоснованию проекта планировки территории. Пояснительная записка
Том 3	Проект межевания территории. Основная часть
Раздел 1	Проект межевания территории. Графическая часть
Раздел 2	Проект межевания территории. Текстовая часть
Том 4	Проект межевания территории. Материалы по обоснованию проекта межевания территории
Раздел 3	Материалы по обоснованию проекта межевания территории. Графическая часть
Раздел 4	Материалы по обоснованию проекта межевания территории. Пояснительная записка

Взам. инв. №

Подп. и дата

Инв. № подл.

08/22-22-ПМТ					
Изм.	Кол.уч.	Лист	№ док.	Подпись	Дата
Выполнил	Журавлева				12.22
Проверил	Гвоздев				12.22
Н.контр.	Астанин				12.22
ГИП	Стальмаков				12.22
Комплексная компактная застройка микрорайона “Родина” в р.п. Латная Латненского городского поселения, Семилукского муниципального района, Воронежской области. Сети водоотведения					
Стадия		Лист	Листов		
ПП		1	2		
ООО "СТРОЙПРОЕКТСЕРВИС"					

Содержание

Том 3. Проект межевания территории. Основная часть

Состав документации по планировке территории линейного объекта.....2

Содержание.....3

Раздел 1.Проект межевания территории. Графическая часть.....4

Чертеж межевания территории М 1:500.....5

Раздел 2. Проект межевания территории. Текстовая часть8

Проектные предложения по формированию земельных участков и их частей.....12

Ведомость координат поворотных точек границ образуемых земельных участков и их частей.....14

Настоящий проект разработан коллективом

Общества с ограниченной ответственностью «СТРОЙПРОЕКТСЕРВИС»

Главный инженер проекта – Стальмаков А.С.

Взам. инв. №
Подп. и дата
Инв. № подл.

						08/22-22-ПМТ	<i>Лист</i>
							2
<i>Изм.</i>	<i>Кол.уч</i>	<i>Лист</i>	<i>№</i>	<i>Подпись</i>	<i>Дата</i>		

Общество с ограниченной ответственностью
«СТРОЙПРОЕКТСЕРВИС»

**ЗАКАЗЧИК: Администрация Латненского
городского поселения**

**ПРОЕКТ ПЛАНИРОВКИ ТЕРРИТОРИИ ДЛЯ РАЗМЕЩЕНИЯ
ЛИНЕЙНОГО ОБЪЕКТА КАПИТАЛЬНОГО СТРОИТЕЛЬСТВА:**

*Комплексная компактная застройка микрорайона «Родина»
в р.п. Латная Латненского городского поселения, Семилукского
муниципального района, Воронежской области.
Сети водоотведения*

Том III

**ПРОЕКТ МЕЖЕВАНИЯ ТЕРРИТОРИИ.
ОСНОВНАЯ ЧАСТЬ**

Раздел 1. Проект межевания территории.

Графическая часть

08/22-22-ПМТ

г. Воронеж-2022г.

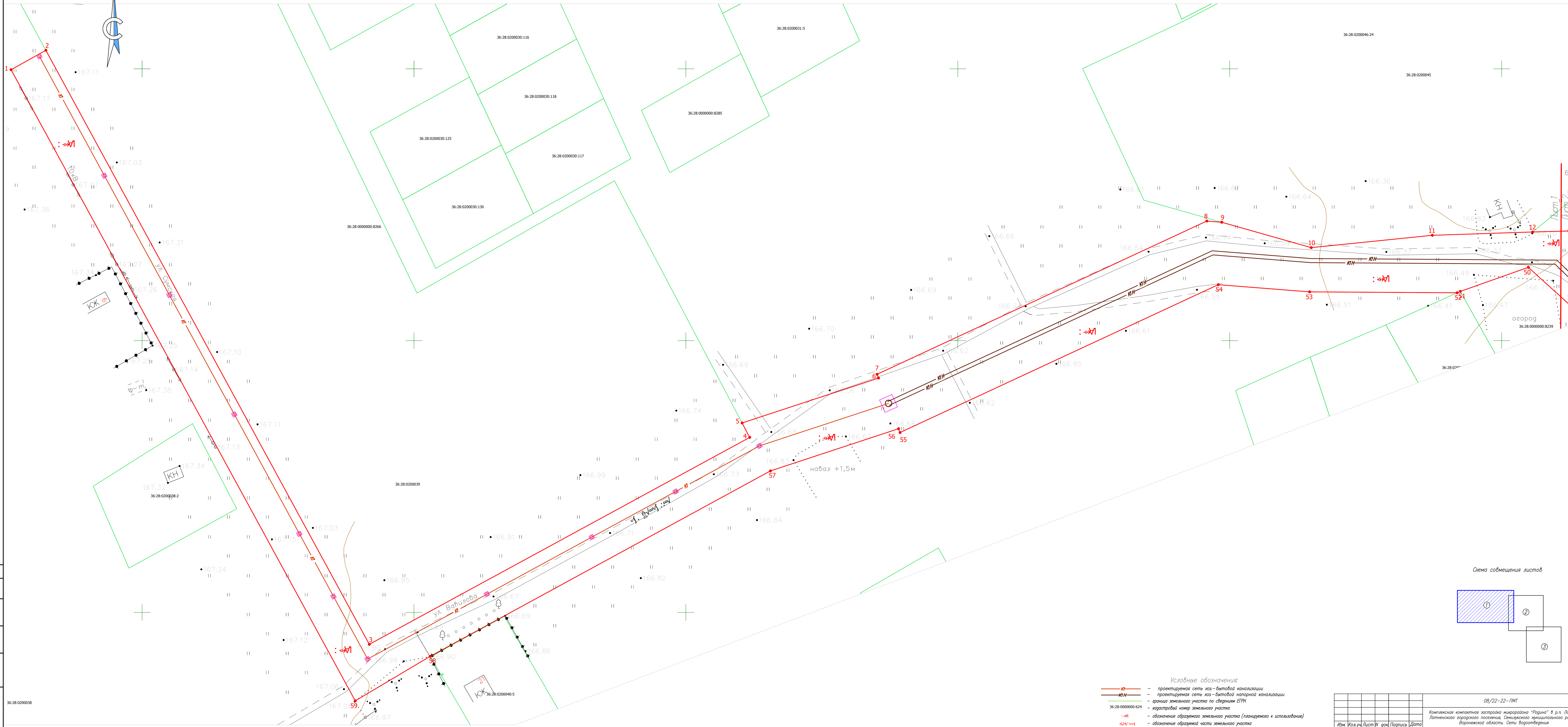
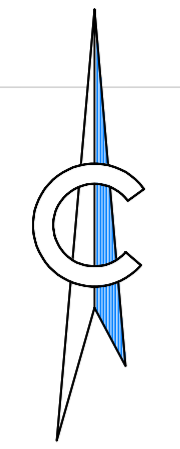
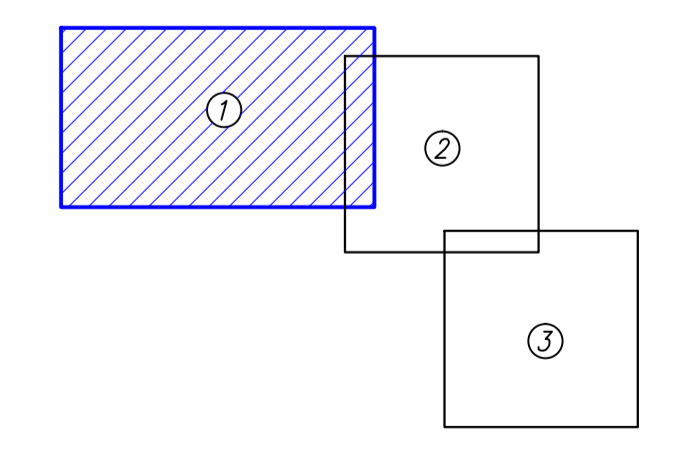


Схема совмещения листов



- Условные обозначения**
- — проектируемая сеть газ-водовой канализации
 - — проектируемая сеть газ-битовой природной канализации
 - граница земельного участка по сведениям ЕГРН
 - кадастровый номер земельного участка
 - +M — обозначение образуемого земельного участка (планируемого к использованию)
 - +M/ч+1 — обозначение образуемой части земельного участка
 - 1 — граница образуемого (планируемого к использованию) земельного участка
 - 1 — обозначение характерной точки границы земельного участка
 - 1 — обозначение части земельного участка

		08/22-22-ПМТ		
		Комплексная компактная застройка микрорайона "Родина" в р.п. Липинга Латненского городского поселения, Семиозукского муниципального района, Барановской области. Сети Водоточивания		
		Раздел 1. Проект межевания территории. Графическая часть		
Имя	Код.уч.	Лист	М. дат.	Подпись
Разработал	Журовлева		12.22	
Проверил	Гвоздев		12.22	
№ контр.	Астахин		12.22	
ГИП	Стальмаков		12.22	
		Стр.	Лист	Листов
		1	1	
				000 "СТРОЙПРОЕКТСЕРВИС"

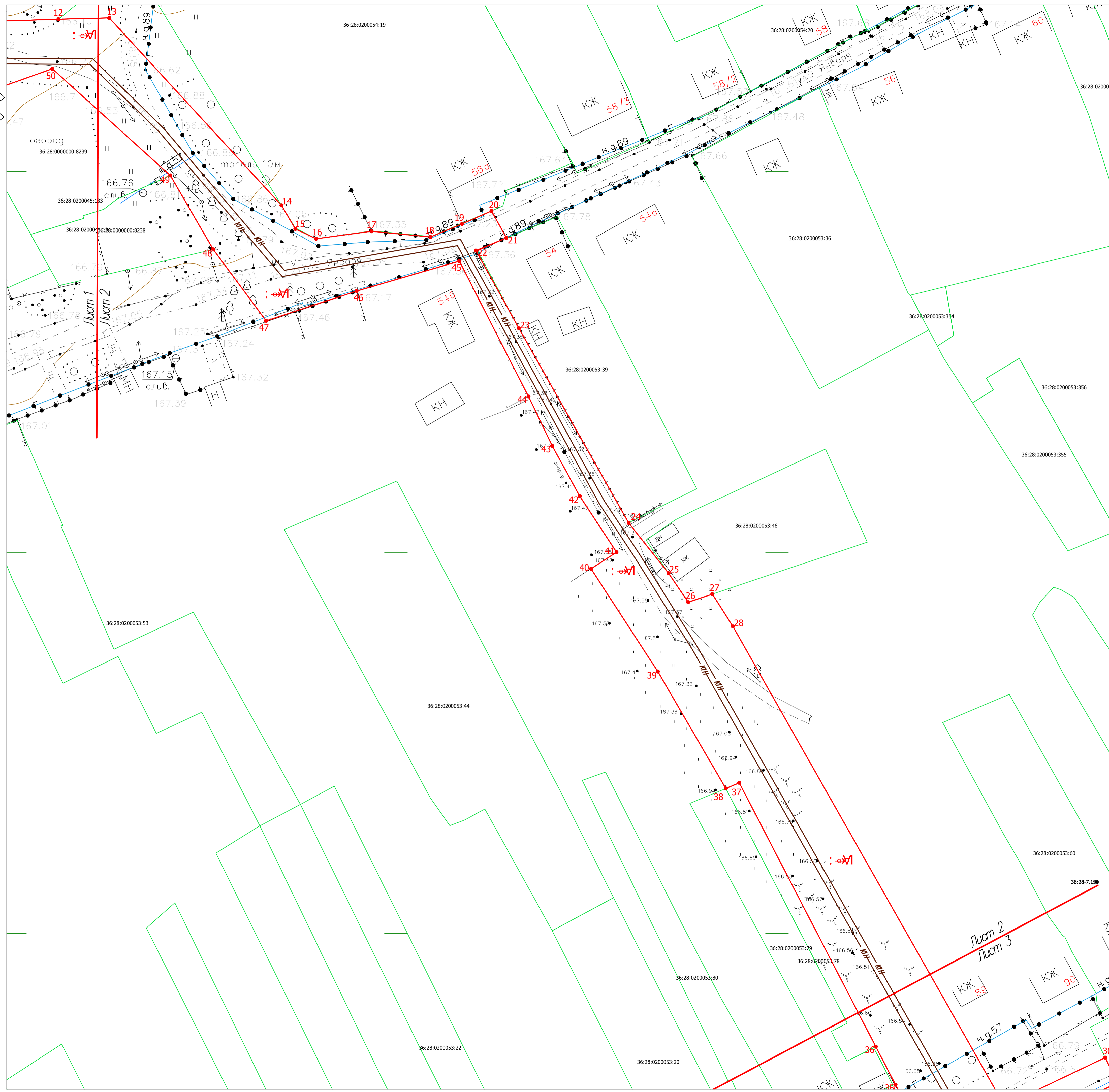
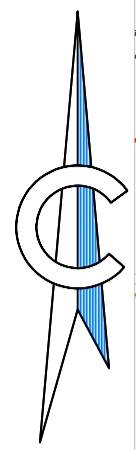
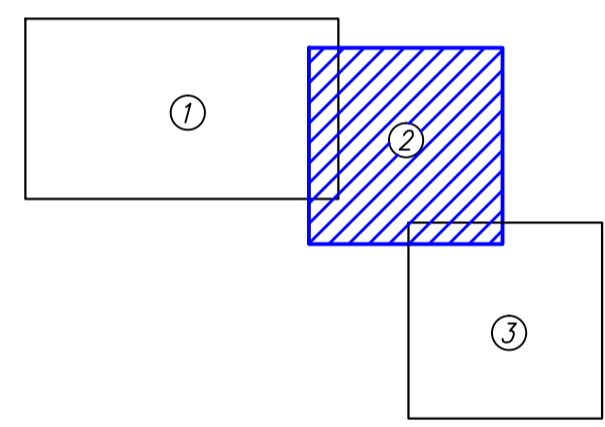


Схема совмещения листов



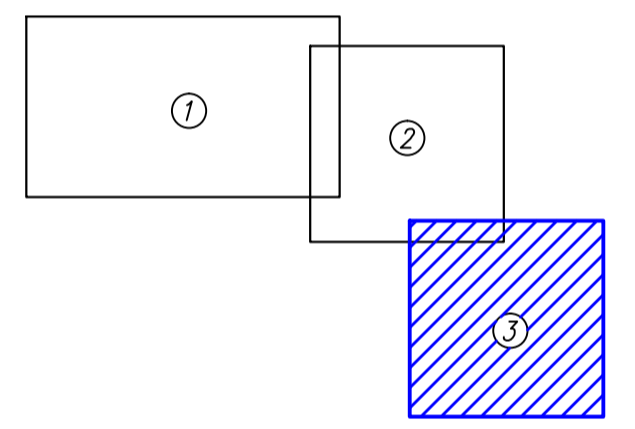
- Условные обозначения:**
- К — проектируемая сеть хоз-бытовой канализации
 - КН — проектируемая сеть хоз-бытовой напорной канализации
 - — граница земельного участка по сведениям ЕГРН
 - — кадастровый номер земельного участка
 - : 41 — обозначение образуемого земельного участка (планируемого к использованию)
 - : 624/ 41.1 — обозначение образуемой части земельного участка
 - — граница образуемого (планируемого к использованию) земельного участка части земельного участка
 - 1 — обозначение характерной точки границы земельного участка части земельного участка

Создано/обновлено:	
Инв.№ подл.:	
Погр. и дата:	
Взам. инв.№:	

08/22-22-ПМТ					
Комплексная компактная застройка микрорайона "Родина" в д.п. Латвия Латинского городского поселения, Семилужского муниципального района, Воронежской области. Сети водоотведения					
Изм.	Код	Лист	№ док.	Подпись	Дата
				Разработал	12.22
				Проверил	12.22
			Раздел 1. Проект межевания территории. Графическая часть		Страница
					Лист
					Листов
			Чертеж межевания территории М 1:500		000
					"СТРОЙПРОЕКТСЕРВИС"
Н.контр.	Астанин				12.22
ГИП	Стальмаков				12.22



Схема совмещения листов



Условные обозначения:

- проектируемая сеть хоз-бытовой канализации
- проектируемая сеть хоз-бытовой напорной канализации
- граница земельного участка по сведениям ЕГРН
- кадастровый номер земельного участка
- :M обозначение образуемого земельного участка (планируемого к использованию)
- :M/≅M обозначение образуемой части земельного участка
- граница образуемого (планируемого к использованию) земельного участка
- обозначение характерной точки границы земельного участка
- 1 обозначение характерной точки границы земельного участка

Создано: 08/22-22-ПМТ
Изд. №: 001
Лист: 3
Масштаб: 1:500
Исполнитель: Астанин
Проверено: Стальмаков

08/22-22-ПМТ			
Комплексная компактная застройка микрорайона "Родина" в д.п. Латвия Латинского городского поселения, Семилужского муниципального района, Воронежской области. Сети водоотведения			
Изм.	Код	Лист	Док.
Разработал	Журавлева	12.22	
Проверил	Гвоздев	12.22	
Раздел 1. Проект межевания территории. Графическая часть		Стация	Лист
		ПП	3
Чертеж межевания территории М 1:500		ООО "СТРОЙПРОЕКТСЕРВИС"	
Н.контр.	Астанин	12.22	
ГИП	Стальмаков	12.22	

Общество с ограниченной ответственностью
«СТРОЙПРОЕКТСЕРВИС»

**ЗАКАЗЧИК: Администрация Латненского
городского поселения**

**ПРОЕКТ ПЛАНИРОВКИ ТЕРРИТОРИИ ДЛЯ РАЗМЕЩЕНИЯ
ЛИНЕЙНОГО ОБЪЕКТА КАПИТАЛЬНОГО СТРОИТЕЛЬСТВА:**

*Комплексная компактная застройка микрорайона «Родина»
в р.п. Латная Латненского городского поселения, Семилукского
муниципального района, Воронежской области.
Сети водоотведения*

Том III

**ПРОЕКТ МЕЖЕВАНИЯ ТЕРРИТОРИИ.
ОСНОВНАЯ ЧАСТЬ**

**Раздел 2. Проект межевания территории.
Текстовая часть**

08/22-22-ПМТ

г. Воронеж-2022г.

В административном отношении площадка проектируемого объекта расположена в северо-западной части Латненского городского поселения Семилукского муниципального района Воронежской области.

Территория планируемого линейного объекта полностью находится на землях населенных пунктов.

Выбранная территория для размещения линейного объекта капитального строительства «Комплексная компактная застройка микрорайона “Родина” в р.п. Латная Латненского городского поселения, Семилукского муниципального района, Воронежской области. Сети водоотведения.» расположена в границах кадастровых кварталов: 36:28:0200028, 36:28:0200029, 36:28:0200038, 36:28:0200039, 36:28:0200040, 36:28:0200041, 36:28:0200042, 36:28:0200044, 36:28:0200045, 36:28:0200053, 36:28:0200054, 36:28:0200065, 36:28:0200075, 36:28:0200112.

На указанные кварталы были получены кадастровые планы территорий и проведен анализ использования земельных участков, а также их правового статуса на период подготовки проекта межевания территории.

Проектом межевания определяются площадь и границы образуемых земельных участков и их частей под строительство линейного объекта.

При проведении работ по планированию территории линейного объекта зона планируемого размещения сетей водоотведения проходит по землям, государственная собственность на которые не разграничена, и по земельному участку с кадастровым номером 36:28:0000000:624 (для размещения автомобильной дороги Обход г. Воронеж).

Перечень образуемых земельных участков и их частей с указанием площадей приведен в Таблице 1.

Таблица 1

№ п/п	Условный номер образуемого земельного участка (части земельного участка)	Номера характерных точек образуемых земельных участков (частей земельных участков)	Кадастровые номера земельных участков, из которых образуются земельные участки	Площадь образуемого земельного участка (части земельного участка), кв. м	Способ образования земельного участка	Сведения об отнесении (неотнесении) образуемого земельного участка к территории общего пользования	Сведения об отнесении образуемого земельного участка к определенной категории земель

Взам. инв. №

Подп. и дата

Инв. № подл.

						08/22-22-ПМТ	Лист
							2
Изм.	Кол.уч	Лист	№	Подпись	Дата		

1	:ЗУ1	1-59, 1	-	19413	использование земель и земельных участков без предоставления земельных участков и установления сервитута, публичного сервитута в соответствии со ст. 39.33 ЗК РФ	Отсутствуют	-
2	:ЗУ2	65, 64, 68-81, 65	-	2331	использование земель и земельных участков без предоставления земельных участков и установления сервитута, публичного сервитута в соответствии со ст. 39.33 ЗК РФ	Отсутствуют	-
3	:ЗУ3	82-92, 82	-	1617	использование земель и земельных участков без предоставления земельных участков и установления сервитута, публичного сервитута в соответствии со ст. 39.33 ЗК РФ	Отсутствуют	-
3	36:28:0000000:624/чзу1	32, 31, 60-67, 32	36:28:0000000:624	2230	образование части земельного участка	Относится к территории общего пользования - автомобильная дорога	Земли лесного фонда – перевод в другую категорию, резервирование и (или) изъятие для государственных или муниципальных нужд не требуется

Взам. инв. №

Подп. и дата

Инв. № подл.

Изм.	Кол.уч	Лист	№	Подпись	Дата

08/22-22-ПМТ

Лист

3

Проектные предложения по формированию земельных участков и их частей

Формирование земельных участков выполнено с учетом существующей градостроительной ситуации, границ земельных участков, предоставленных физическим и юридическим лицам под различные виды деятельности, фактического использования территории.

В соответствии с планировочными решениями определено местоположение границ образуемых земельных участков и образуемых частей существующих земельных участков.

Проектом межевания предусмотрено формирование земельных участков полосы отвода линейного объекта капитального строительства.

Для формирования участка временного отвода сетей инженерно-технического обеспечения предусмотрено:

1. Из земель, собственность на которые не разграничена – **использование земель и земельных участков без предоставления земельных участков и установления сервитута, публичного сервитута в соответствии со ст. 39.33 ЗК РФ.**

Проектом предусмотрено образование трех земельных участков (:ЗУ1, :ЗУ2, :ЗУ3), расположенных на территории Латненского городского поселения Семилукского муниципального района Воронежской области общей площадью 23 361 кв. м.

Ведомость образуемых земельных участков с указанием способа образования представлена в таблице 2.

Таблица 2

Местоположение	Условный номер земельного участка	Способ образования	Площадь, кв.м
Воронежская область, Семилукский муниципальный район, Латненское городское поселение	:ЗУ1	использование земель и земельных участков без предоставления земельных участков и установления сервитута, публичного сервитута	19413
	:ЗУ2	использование земель и земельных участков без предоставления земельных участков и установления сервитута, публичного сервитута	2331
	:ЗУ3	использование земель и земельных участков без предоставления земельных участков и установления сервитута, публичного сервитута	1617
ИТОГО			23361

Взам. инв. №

Подп. и дата

Инв. № подл.

Изм.	Кол.уч	Лист	№	Подпись	Дата

08/22-22-ПМТ

Лист

4

Вышеперечисленные земельные участки находятся в границах муниципального образования Семилукский муниципальный район Воронежской области, необходимость в изменении категории земель отсутствует. Необходимость отнесения к территориям общего пользования отсутствует.

2. В местах прохождения временного отвода по участкам, сведения о которых содержатся в ЕГРН, предусматривается **образование частей земельных участков** для строительства линейного объекта. Данным проектом предусмотрено образование части земельного участка с кадастровым номером 36:28:0000000:624, площадью 2230 кв. м.

Земельный участок 36:28:0000000:624

расположен: Воронежская обл, р-н Семилукский, рп Латная;

категория земель – земли населенных пунктов;

вид разрешенного использования - Для размещения автомобильной дороги Обход г.Воронеж.

Образование частей земельных участков не требует изменения категории земель, вида разрешенного использования исходного земельного участка.

Координаты характерных точек границ земельных участков и частей земельных участков, предполагаемых к использованию для строительства напорной ливневой канализации приведены в Таблице 3 настоящего Раздела.

Взам. инв. №	
Подп. и дата	
Инв. № подл.	

						08/22-22-ПМТ	Лист
							5
Изм.	Кол.уч	Лист	№	Подпись	Дата		

Таблица 3

Ведомость координат поворотных точек границ образуемых земельных участков

№ п/п	Кадастровый номер изменяемого земельного участка	Условный номер образуемого земельного участка (части земельного участка)	Площадь земельного участка в границах отвода, м ²	Обозначение характерных точек границ	Координаты	
					X	Y
1	2	3	5	6	7	8
1	-	:ЗУ1	19413	1	512 999,67	1 277 351,84
				2	513 006,83	1 277 364,62
				3	512 788,26	1 277 483,58
				4	512 864,40	1 277 623,47
				5	512 869,70	1 277 620,68
				6	512 886,21	1 277 670,83
				7	512 887,61	1 277 670,28
				8	512 944,00	1 277 791,57
				9	512 943,56	1 277 797,06
				10	512 934,23	1 277 829,97
				11	512 938,75	1 277 874,49
				12	512 939,98	1 277 911,42
				13	512 940,34	1 277 924,72
				14	512 891,12	1 277 969,95
				15	512 884,92	1 277 973,61
				16	512 882,33	1 277 979,05
				17	512 884,30	1 277 993,59
				18	512 882,80	1 278 009,06
				19	512 886,24	1 278 017,33
				20	512 889,63	1 278 025,09
				21	512 882,57	1 278 028,97
				22	512 879,25	1 278 020,97
				23	512 858,80	1 278 032,29
				24	512 807,73	1 278 061,08
				25	512 794,54	1 278 071,55
				26	512 786,94	1 278 076,71
				27	512 789,06	1 278 083,03
				28	512 780,59	1 278 088,43
				29	512 654,78	1 278 159,69
				30	512 667,39	1 278 186,15
				31	512 660,78	1 278 189,37
				32	512 638,20	1 278 142,93

Взам. инв. №

Подп. и дата

Инв. № подл.

08/22-22-ПМТ

Лист

6

Изм. Кол.уч Лист № Подпись Дата

				33	512 652,02	1 278 135,40
				34	512 656,76	1 278 132,95
				35	512 660,28	1 278 131,13
				36	512 670,28	1 278 125,95
				37	512 739,53	1 278 090,11
				38	512 738,04	1 278 086,56
				39	512 768,73	1 278 068,72
				40	512 795,70	1 278 051,21
				41	512 800,08	1 278 057,89
				42	512 814,76	1 278 048,25
				43	512 827,95	1 278 041,02
				44	512 840,94	1 278 034,79
				45	512 876,47	1 278 016,64
				46	512 868,62	1 277 989,66
				47	512 860,78	1 277 965,93
				48	512 879,55	1 277 952,04
				49	512 898,95	1 277 940,77
				50	512 926,95	1 277 909,80
				51	512 918,11	1 277 884,79
				52	512 917,60	1 277 883,65
				53	512 917,94	1 277 829,35
				54	512 920,59	1 277 795,79
				55	512 866,18	1 277 678,75
				56	512 867,58	1 277 678,20
				57	512 852,07	1 277 631,08
				58	512 783,82	1 277 505,92
				59	512 767,46	1 277 478,42
				1	512 999,67	1 277 351,84
2	-	:3У2	2331	65	512 673,64	1 278 260,49
				64	512 679,66	1 278 276,35
				68	512 657,65	1 278 285,55
				69	512 658,59	1 278 288,23
				70	512 656,12	1 278 289,17
				71	512 643,92	1 278 293,80
				72	512 647,03	1 278 302,05
				73	512 613,15	1 278 313,67
				74	512 570,20	1 278 331,18
				75	512 562,55	1 278 312,72
				76	512 606,12	1 278 294,93
				77	512 636,16	1 278 284,64
				78	512 633,17	1 278 276,06
				79	512 652,17	1 278 268,29
				80	512 654,17	1 278 273,44

Взам. инв. №

Подп. и дата

Инв. № подл.

Изм.	Кол.уч	Лист	№	Подпись	Дата

08/22-22-ПМТ

Лист

7

				81	512 668,77	1 278 267,44
				65	512 673,64	1 278 260,49
3	-	:ЗУЗ	1617	82	512 517,81	1 278 330,96
				83	512 525,36	1 278 349,48
				84	512 514,11	1 278 354,07
				85	512 518,96	1 278 373,10
				86	512 520,45	1 278 372,86
				87	512 522,62	1 278 405,41
				88	512 507,59	1 278 406,42
				89	512 498,42	1 278 388,12
				90	512 497,64	1 278 376,50
				91	512 499,12	1 278 376,21
				92	512 490,42	1 278 342,13
				82	512 517,81	1 278 330,96
					:624/чзу1	
4	36:28:0000000:624	:624/чзу1	2230	32	512 638,20	1 278 142,93
				31	512 660,78	1 278 189,37
				60	512 696,02	1 278 265,05
				61	512 698,33	1 278 270,98
				62	512 685,11	1 278 276,77
				63	512 683,97	1 278 274,54
				64	512 679,66	1 278 276,35
				65	512 673,64	1 278 260,49
				66	512 675,82	1 278 257,37
				67	512 624,80	1 278 150,24
				32	512 638,20	1 278 142,93

Общая площадь из земель, государственная собственность на которые не разграничена – 23361 кв. м;

общая площадь в границах земельных участков – 2230 кв. м;

Площадь планируемой территории всего по проекту – 25591 кв. м.

Взам. инв. №

Подп. и дата

Инв. № подл.

Изм.	Кол.уч	Лист	№	Подпись	Дата

08/22-22-ПМТ

Лист

8