

Приложение
к правилам землепользования и застройки
Латненского городского поселения
Семилукского муниципального района
Воронежской области

СВЕДЕНИЯ О ГРАНИЦАХ ТЕРРИТОРИАЛЬНЫХ ЗОН,
СОДЕРЖАЩИЕ ГРАФИЧЕСКОЕ ОПИСАНИЕ МЕСТОПОЛОЖЕНИЯ
ГРАНИЦ ТЕРРИТОРИАЛЬНЫХ ЗОН, ПЕРЕЧЕНЬ КООРДИНАТ
ХАРАКТЕРНЫХ ТОЧЕК ГРАНИЦ ТЕРРИТОРИАЛЬНЫХ ЗОН
РАБОЧЕГО ПОСЁЛКА ЛАТНЯЯ

ОПИСАНИЕ МЕСТОПОЛОЖЕНИЯ ГРАНИЦ

Зона застройки индивидуальными жилыми домами рабочего посёлка Латная – Ж1/1

(наименование объекта, местоположение границ которого описано
(далее - объект)

Раздел 1

Сведения об объекте		
№ п/п	Характеристики объекта	Описание характеристик
1	2	3
1	Местоположение объекта	Воронежская область, Семилукский муниципальный район, Латненское городское поселение, рабочий посёлок Латная
2	Площадь объекта \pm величина погрешности определения площади ($P \pm \text{Дельта } P$)	-
3	Иные характеристики объекта	-

Раздел 2

Сведения о местоположении границ объекта					
1. Система координат: МСК - 36, зона 1					
2. Сведения о характерных точках границ объекта					
Обозначение характерных точек границ	Координаты, м		Метод определения координат характерной точки	Средняя квадратическая погрешность положения характерной точки (Mt), м	Описание обозначения точки на местности (при наличии)
	X	Y			
1	2	3	4	5	6
1	513978.44	1278102.24	Аналитический	0.50	-
2	514172.29	1278480.92	Картометрический	1.00	-
3	514224.23	1278580.54	Картометрический	1.00	-
4	514182.71	1278590.70	Картометрический	1.00	-
5	514162.99	1278595.60	Картометрический	1.00	-
6	514126.94	1278608.18	Картометрический	1.00	-
7	514116.53	1278613.23	Картометрический	1.00	-
8	514087.41	1278633.40	Картометрический	1.00	-
9	514031.57	1278677.93	Картометрический	1.00	-
10	513975.60	1278740.10	Картометрический	1.00	-
11	513931.41	1278773.45	Картометрический	1.00	-
12	513920.02	1278781.91	Картометрический	1.00	-
13	513910.20	1278789.23	Картометрический	1.00	-
14	513892.62	1278796.12	Картометрический	1.00	-
15	513888.36	1278797.02	Картометрический	1.00	-
16	513868.93	1278801.19	Картометрический	1.00	-
17	513725.64	1278887.87	Картометрический	1.00	-
18	513721.22	1278909.54	Картометрический	1.00	-
19	513711.73	1278916.25	Картометрический	1.00	-
20	513658.00	1279039.69	Картометрический	1.00	-
21	513700.61	1279040.93	Картометрический	1.00	-
22	513750.43	1279020.39	Картометрический	1.00	-
23	513872.50	1279048.72	Картометрический	1.00	-
24	513871.98	1279049.27	Картометрический	1.00	-
25	513787.35	1279138.92	Картометрический	1.00	-
26	513536.70	1279416.89	Картометрический	1.00	-
27	513468.19	1279505.17	Картометрический	1.00	-
28	513451.30	1279525.13	Картометрический	1.00	-
29	513441.54	1279542.43	Картометрический	1.00	-
30	513436.84	1279562.08	Картометрический	1.00	-
31	513433.30	1279585.21	Картометрический	1.00	-
32	513427.52	1279612.50	Картометрический	1.00	-
33	513411.91	1279651.67	Картометрический	1.00	-
34	513388.72	1279706.51	Картометрический	1.00	-
35	513379.55	1279725.13	Картометрический	1.00	-
36	513367.73	1279746.23	Картометрический	1.00	-
37	513361.73	1279752.97	Картометрический	1.00	-
38	513353.10	1279744.80	Картометрический	1.00	-

1	2	3	4	5	6
39	513353.76	1279741.49	Картометрический	1.00	-
40	513340.60	1279733.94	Картометрический	1.00	-
41	513333.47	1279728.54	Картометрический	1.00	-
42	513324.65	1279724.46	Картометрический	1.00	-
43	513303.93	1279715.48	Картометрический	1.00	-
44	513300.21	1279715.45	Картометрический	1.00	-
45	513293.07	1279712.64	Картометрический	1.00	-
46	513273.30	1279709.64	Картометрический	1.00	-
47	513272.52	1279708.12	Картометрический	1.00	-
48	513273.67	1279704.44	Картометрический	1.00	-
49	513265.71	1279703.27	Картометрический	1.00	-
50	513260.41	1279705.66	Картометрический	1.00	-
51	513257.35	1279705.57	Картометрический	1.00	-
52	513248.27	1279699.66	Картометрический	1.00	-
53	513234.88	1279685.68	Картометрический	1.00	-
54	513211.35	1279655.46	Картометрический	1.00	-
55	513166.22	1279583.68	Картометрический	1.00	-
56	513056.11	1279403.55	Картометрический	1.00	-
57	513040.74	1279376.84	Картометрический	1.00	-
58	513028.53	1279349.91	Картометрический	1.00	-
59	513004.10	1279297.13	Картометрический	1.00	-
60	512992.18	1279273.06	Картометрический	1.00	-
61	512981.81	1279257.20	Картометрический	1.00	-
62	512975.89	1279248.54	Картометрический	1.00	-
63	512970.82	1279232.65	Картометрический	1.00	-
64	512888.61	1279017.78	Картометрический	1.00	-
65	512877.32	1278985.28	Картометрический	1.00	-
66	512863.54	1278930.41	Картометрический	1.00	-
67	512850.82	1278869.14	Картометрический	1.00	-
68	512844.43	1278832.85	Картометрический	1.00	-
69	512821.66	1278704.51	Картометрический	1.00	-
70	512804.27	1278615.82	Картометрический	1.00	-
71	512793.35	1278570.37	Картометрический	1.00	-
72	512781.91	1278524.36	Картометрический	1.00	-
73	512773.85	1278491.79	Картометрический	1.00	-
74	512760.65	1278443.35	Картометрический	1.00	-
75	512745.49	1278397.31	Картометрический	1.00	-
76	512729.91	1278352.67	Картометрический	1.00	-
77	512706.52	1278291.94	Картометрический	1.00	-
78	512714.17	1278285.14	Картометрический	1.00	-
79	512731.27	1278279.12	Картометрический	1.00	-
80	512733.72	1278278.40	Аналитический	0.10	-
81	512757.57	1278271.35	Аналитический	0.10	-
82	512761.59	1278273.41	Аналитический	0.10	-
83	512761.82	1278274.18	Аналитический	0.10	-
84	512785.69	1278274.01	Картометрический	1.00	-
85	512809.30	1278273.99	Аналитический	0.10	-
86	512821.32	1278274.14	Аналитический	0.10	-
87	512849.72	1278276.81	Аналитический	0.10	-
88	512852.47	1278277.23	Аналитический	0.10	-
89	512893.32	1278275.65	Картометрический	1.00	-

1	2	3	4	5	6
90	512918.96	1278271.49	Картометрический	1.00	-
91	512946.08	1278267.97	Картометрический	1.00	-
92	512955.34	1278266.68	Картометрический	1.00	-
93	512972.20	1278265.03	Картометрический	1.00	-
94	512993.93	1278262.60	Картометрический	1.00	-
95	512996.28	1278262.32	Картометрический	1.00	-
96	513005.14	1278273.08	Картометрический	1.00	-
97	513010.40	1278266.80	Картометрический	1.00	-
98	513003.68	1278257.51	Картометрический	1.00	-
99	513039.63	1278251.18	Картометрический	1.00	-
100	513078.15	1278245.31	Картометрический	1.00	-
101	513107.80	1278240.72	Аналитический	0.10	-
102	513126.10	1278237.94	Аналитический	0.10	-
103	513147.69	1278234.17	Картометрический	1.00	-
104	513191.37	1278227.83	Картометрический	1.00	-
105	513240.96	1278219.21	Аналитический	0.10	-
106	513250.79	1278217.02	Аналитический	0.10	-
107	513259.88	1278214.99	Картометрический	1.00	-
108	513294.04	1278210.33	Картометрический	1.00	-
109	513322.21	1278205.66	Картометрический	1.00	-
110	513399.96	1278194.45	Картометрический	1.00	-
111	513411.19	1278194.09	Картометрический	1.00	-
112	513414.81	1278201.87	Картометрический	1.00	-
113	513423.37	1278200.28	Картометрический	1.00	-
114	513422.18	1278191.96	Картометрический	1.00	-
115	513432.52	1278190.01	Картометрический	1.00	-
116	513481.19	1278180.94	Картометрический	1.00	-
117	513523.12	1278175.84	Картометрический	1.00	-
118	513590.99	1278164.61	Картометрический	1.00	-
119	513627.27	1278159.44	Картометрический	1.00	-
1	513978.44	1278102.24	Аналитический	0.50	-
120	513143.71	1278798.70	Картометрический	1.00	-
121	513202.97	1278858.94	Картометрический	1.00	-
122	513251.22	1278881.57	Картометрический	1.00	-
123	513270.94	1278885.59	Картометрический	1.00	-
124	513289.36	1278872.30	Картометрический	1.00	-
125	513319.14	1278850.51	Картометрический	1.00	-
126	513275.90	1278805.46	Картометрический	1.00	-
127	513244.10	1278778.88	Картометрический	1.00	-
128	513199.18	1278773.77	Картометрический	1.00	-
129	513167.59	1278793.86	Картометрический	1.00	-
130	513156.27	1278783.63	Аналитический	0.10	-
120	513143.71	1278798.70	Картометрический	1.00	-
131	513341.67	1276936.98	Картометрический	1.00	-
132	513219.09	1277003.71	Картометрический	1.00	-
133	513279.53	1277113.08	Картометрический	1.00	-
134	513319.28	1277185.02	Картометрический	1.00	-
135	513341.23	1277224.73	Картометрический	1.00	-
136	513368.33	1277273.77	Картометрический	1.00	-

1	2	3	4	5	6
137	513414.19	1277356.76	Картометрический	1.00	-
138	513460.80	1277441.12	Картометрический	1.00	-
139	513515.34	1277539.81	Картометрический	1.00	-
140	513562.13	1277624.49	Картометрический	1.00	-
141	513616.68	1277723.20	Картометрический	1.00	-
142	513636.25	1277759.02	Картометрический	1.00	-
143	513682.75	1277844.14	Картометрический	1.00	-
144	513729.51	1277929.72	Картометрический	1.00	-
145	513773.66	1278010.52	Картометрический	1.00	-
146	513824.97	1278104.43	Аналитический	0.50	-
147	513624.34	1278138.83	Картометрический	1.00	-
148	513590.83	1278144.46	Картометрический	1.00	-
149	513507.23	1278161.02	Картометрический	1.00	-
150	513399.06	1278177.94	Картометрический	1.00	-
151	513298.74	1278194.25	Картометрический	1.00	-
152	513270.48	1278197.78	Картометрический	1.00	-
153	513265.59	1278195.93	Картометрический	1.00	-
154	513261.88	1278184.85	Картометрический	1.00	-
155	513250.70	1278186.87	Картометрический	1.00	-
156	513248.93	1278198.34	Картометрический	1.00	-
157	513246.22	1278201.33	Картометрический	1.00	-
158	513199.44	1278210.69	Картометрический	1.00	-
159	513115.15	1278224.00	Картометрический	1.00	-
160	513103.88	1278225.85	Картометрический	1.00	-
161	513062.09	1278234.25	Картометрический	1.00	-
162	512985.73	1278246.53	Картометрический	1.00	-
163	512981.68	1278236.89	Картометрический	1.00	-
164	512975.09	1278238.27	Картометрический	1.00	-
165	512975.76	1278247.46	Аналитический	0.10	-
166	512965.40	1278249.70	Аналитический	0.10	-
167	512960.27	1278251.98	Картометрический	1.00	-
168	512954.13	1278252.29	Картометрический	1.00	-
169	512937.15	1278254.98	Картометрический	1.00	-
170	512909.87	1278259.48	Картометрический	1.00	-
171	512882.18	1278262.66	Картометрический	1.00	-
172	512876.54	1278262.58	Аналитический	0.10	-
173	512849.17	1278260.11	Аналитический	0.10	-
174	512813.97	1278258.30	Картометрический	1.00	-
175	512768.09	1278259.02	Картометрический	1.00	-
176	512743.45	1278264.11	Картометрический	1.00	-
177	512720.61	1278266.43	Картометрический	1.00	-
178	512709.20	1278268.49	Картометрический	1.00	-
179	512696.02	1278265.05	Аналитический	0.10	-
180	512665.21	1278198.49	Аналитический	0.10	-
181	512660.78	1278189.37	Аналитический	0.10	-
182	512611.14	1278087.27	Картометрический	1.00	-
183	512468.02	1277814.11	Картометрический	1.00	-
184	512367.70	1277626.15	Картометрический	1.00	-
185	512308.51	1277518.43	Картометрический	1.00	-
186	512238.91	1277383.96	Картометрический	1.00	-
187	512150.60	1277212.86	Картометрический	1.00	-

1	2	3	4	5	6
188	512136.36	1277179.70	Картометрический	1.00	-
189	512126.72	1277154.93	Картометрический	1.00	-
190	512096.40	1277066.74	Картометрический	1.00	-
191	512069.29	1276970.76	Картометрический	1.00	-
192	512037.59	1276811.51	Картометрический	1.00	-
193	512025.04	1276774.41	Картометрический	1.00	-
194	512024.70	1276773.35	Картометрический	1.00	-
195	512021.84	1276742.38	Картометрический	1.00	-
196	512017.54	1276695.34	Картометрический	1.00	-
197	512034.99	1276702.18	Картометрический	1.00	-
198	512039.77	1276704.20	Аналитический	0.10	-
199	512041.92	1276705.03	Аналитический	0.10	-
200	512057.73	1276706.32	Аналитический	0.10	-
201	512080.39	1276703.63	Аналитический	0.10	-
202	512166.62	1276732.73	Картометрический	1.00	-
203	512202.06	1276742.16	Аналитический	0.10	-
204	512231.68	1276865.67	Аналитический	0.10	-
205	512249.24	1276927.64	Аналитический	0.10	-
206	512317.82	1276902.52	Аналитический	0.10	-
207	512398.60	1276894.07	Картометрический	1.00	-
208	512414.56	1276971.20	Картометрический	1.00	-
209	512441.70	1276993.33	Картометрический	1.00	-
210	512469.10	1277123.86	Аналитический	0.10	-
211	512491.89	1277122.96	Аналитический	0.10	-
212	512496.18	1277128.72	Аналитический	0.10	-
213	512541.99	1277121.24	Картометрический	1.00	-
214	512593.14	1277088.85	Аналитический	0.10	-
215	512554.37	1276944.10	Картометрический	1.00	-
216	512649.12	1276936.18	Картометрический	1.00	-
217	512777.68	1276881.30	Картометрический	1.00	-
218	512898.17	1276843.54	Картометрический	1.00	-
219	512836.82	1276664.45	Картометрический	1.00	-
220	513156.95	1276502.87	Картометрический	1.00	-
221	513223.68	1276469.20	Картометрический	1.00	-
222	513259.41	1276455.64	Картометрический	1.00	-
223	513259.71	1276456.81	Картометрический	1.00	-
224	513280.45	1276538.67	Картометрический	1.00	-
225	513304.19	1276632.37	Картометрический	1.00	-
226	513305.21	1276640.70	Картометрический	1.00	-
227	513316.62	1276733.40	Картометрический	1.00	-
228	513327.61	1276822.71	Картометрический	1.00	-
131	513341.67	1276936.98	Картометрический	1.00	-
229	512515.47	1278343.79	Картометрический	1.00	-
230	512483.40	1278358.05	Картометрический	1.00	-
231	512430.21	1278384.59	Картометрический	1.00	-
232	512424.30	1278372.14	Картометрический	1.00	-
233	512278.90	1278439.55	Картометрический	1.00	-
234	512252.90	1278443.26	Аналитический	0.10	-
235	512241.71	1278444.49	Картометрический	1.00	-
236	512226.67	1278467.64	Аналитический	0.10	-

1	2	3	4	5	6
237	512223.95	1278468.54	Аналитический	0.10	-
238	512206.00	1278476.88	Картометрический	1.00	-
239	512185.85	1278483.94	Картометрический	1.00	-
240	512205.15	1278539.04	Картометрический	1.00	-
241	512211.74	1278551.80	Картометрический	1.00	-
242	512228.11	1278598.72	Картометрический	1.00	-
243	512229.43	1278603.13	Картометрический	1.00	-
244	512231.27	1278609.27	Картометрический	1.00	-
245	512238.04	1278628.80	Картометрический	1.00	-
246	512245.35	1278644.44	Аналитический	0.10	-
247	512278.64	1278737.56	Аналитический	0.10	-
248	512264.36	1278751.75	Картометрический	1.00	-
249	512207.40	1278762.10	Картометрический	1.00	-
250	512203.23	1278746.53	Картометрический	1.00	-
251	512129.65	1278764.02	Картометрический	1.00	-
252	512135.22	1278792.75	Аналитический	0.10	-
253	512066.53	1278799.65	Картометрический	1.00	-
254	512056.80	1278764.15	Аналитический	0.10	-
255	512050.84	1278737.42	Аналитический	0.10	-
256	512014.56	1278746.24	Аналитический	0.10	-
257	512001.64	1278751.17	Аналитический	0.10	-
258	511989.24	1278755.60	Аналитический	0.10	-
259	511959.08	1278761.15	Картометрический	1.00	-
260	511941.80	1278762.65	Аналитический	0.10	-
261	511938.36	1278762.94	Аналитический	0.10	-
262	511937.60	1278762.12	Аналитический	0.10	-
263	511936.71	1278762.33	Аналитический	0.10	-
264	511936.60	1278761.83	Аналитический	0.10	-
265	511935.93	1278761.86	Аналитический	0.10	-
266	511931.64	1278762.16	Аналитический	0.10	-
267	511931.30	1278789.38	Картометрический	1.00	-
268	511945.86	1278788.80	Картометрический	1.00	-
269	511946.53	1278822.98	Аналитический	0.10	-
270	511953.22	1278824.10	Аналитический	0.10	-
271	511954.58	1278824.32	Аналитический	0.10	-
272	511955.23	1278831.03	Аналитический	0.10	-
273	511956.42	1278848.56	Аналитический	0.10	-
274	511952.47	1278848.68	Аналитический	0.10	-
275	511951.89	1278846.49	Аналитический	0.10	-
276	511950.40	1278846.74	Аналитический	0.10	-
277	511950.45	1278854.38	Аналитический	0.10	-
278	511951.02	1278861.11	Аналитический	0.10	-
279	511954.25	1278861.57	Аналитический	0.10	-
280	511953.65	1278868.13	Аналитический	0.10	-
281	511954.02	1278876.79	Аналитический	0.10	-
282	511954.96	1278880.00	Аналитический	0.10	-
283	511965.20	1278878.57	Аналитический	0.10	-
284	511971.89	1278877.86	Аналитический	0.10	-
285	511975.00	1278877.43	Аналитический	0.10	-
286	512005.51	1278879.82	Картометрический	1.00	-
287	512013.81	1278894.78	Аналитический	0.10	-

1	2	3	4	5	6
288	512023.31	1278941.03	Аналитический	0.10	-
289	512031.19	1278966.42	Аналитический	0.10	-
290	512022.81	1278968.54	Аналитический	0.10	-
291	512024.73	1278976.26	Аналитический	0.10	-
292	511863.10	1279005.38	Картометрический	1.00	-
293	511886.86	1279112.35	Картометрический	1.00	-
294	512088.64	1279072.96	Картометрический	1.00	-
295	512114.90	1279067.61	Картометрический	1.00	-
296	512108.79	1279044.67	Аналитический	0.10	-
297	512086.78	1278952.78	Аналитический	0.10	-
298	512090.13	1278929.68	Аналитический	0.10	-
299	512149.45	1278915.88	Аналитический	0.10	-
300	512143.56	1278891.24	Аналитический	0.10	-
301	512142.99	1278890.62	Аналитический	0.10	-
302	512136.42	1278860.26	Аналитический	0.10	-
303	512150.85	1278847.06	Картометрический	1.00	-
304	512228.85	1278822.49	Картометрический	1.00	-
305	512295.04	1278806.52	Картометрический	1.00	-
306	512332.28	1278975.23	Картометрический	1.00	-
307	512392.17	1278962.48	Картометрический	1.00	-
308	512393.43	1278965.07	Картометрический	1.00	-
309	512397.90	1278985.21	Картометрический	1.00	-
310	512404.96	1279014.53	Картометрический	1.00	-
311	512401.08	1279015.58	Картометрический	1.00	-
312	512404.69	1279031.57	Картометрический	1.00	-
313	512425.99	1279027.16	Картометрический	1.00	-
314	512440.95	1279023.21	Картометрический	1.00	-
315	512448.88	1279021.40	Картометрический	1.00	-
316	512452.36	1279020.61	Картометрический	1.00	-
317	512463.41	1279069.00	Картометрический	1.00	-
318	512466.62	1279085.83	Картометрический	1.00	-
319	512495.00	1279081.20	Картометрический	1.00	-
320	512509.09	1279069.86	Картометрический	1.00	-
321	512475.37	1278934.93	Аналитический	0.10	-
322	512486.23	1278919.42	Картометрический	1.00	-
323	512522.98	1278911.03	Картометрический	1.00	-
324	512480.97	1278723.90	Картометрический	1.00	-
325	512554.01	1278712.62	Картометрический	1.00	-
326	512573.79	1278709.94	Картометрический	1.00	-
327	512614.78	1278703.13	Картометрический	1.00	-
328	512636.73	1278699.64	Картометрический	1.00	-
329	512636.86	1278699.78	Картометрический	1.00	-
330	512639.40	1278702.55	Картометрический	1.00	-
331	512695.78	1278790.19	Картометрический	1.00	-
332	512788.48	1279082.27	Аналитический	0.10	-
333	512790.83	1279112.42	Аналитический	0.10	-
334	512699.70	1279148.67	Аналитический	0.10	-
335	512696.95	1279153.73	Аналитический	0.10	-
336	512695.40	1279180.15	Аналитический	0.10	-
337	512697.08	1279196.15	Аналитический	0.10	-
338	512701.99	1279271.30	Аналитический	0.10	-

1	2	3	4	5	6
339	512740.90	1279265.68	Аналитический	0.10	-
340	512741.71	1279286.61	Аналитический	0.10	-
341	512729.43	1279288.85	Аналитический	0.10	-
342	512702.36	1279292.58	Аналитический	0.10	-
343	512703.10	1279334.95	Аналитический	0.10	-
344	512788.36	1279323.80	Аналитический	0.10	-
345	512793.68	1279359.25	Аналитический	0.10	-
346	512814.78	1279358.20	Аналитический	0.10	-
347	512836.08	1279350.57	Аналитический	0.10	-
348	512911.68	1279323.85	Аналитический	0.10	-
349	512917.02	1279359.21	Картометрический	1.00	-
350	512917.22	1279362.91	Картометрический	1.00	-
351	512917.76	1279372.73	Картометрический	1.00	-
352	512920.84	1279401.50	Картометрический	1.00	-
353	512918.34	1279478.94	Картометрический	1.00	-
354	512864.09	1279508.21	Картометрический	1.00	-
355	512967.05	1279673.34	Картометрический	1.00	-
356	513040.28	1279775.85	Картометрический	1.00	-
357	513014.42	1279824.22	Аналитический	0.10	-
358	512993.78	1279816.26	Аналитический	0.10	-
359	512968.26	1279827.86	Аналитический	0.10	-
360	512952.85	1279830.46	Аналитический	0.10	-
361	512902.72	1279863.77	Аналитический	0.10	-
362	512881.34	1279838.76	Аналитический	0.10	-
363	512856.42	1279856.03	Аналитический	0.10	-
364	512844.55	1279852.77	Аналитический	0.10	-
365	512804.60	1279809.87	Аналитический	0.10	-
366	512826.15	1279778.82	Аналитический	0.10	-
367	512821.36	1279773.90	Аналитический	0.10	-
368	512801.40	1279751.62	Аналитический	0.10	-
369	512770.45	1279768.23	Картометрический	1.00	-
370	512757.05	1279755.69	Картометрический	1.00	-
371	512669.41	1279837.13	Картометрический	1.00	-
372	512667.26	1279889.39	Аналитический	0.10	-
373	512668.94	1279926.85	Аналитический	0.10	-
374	512696.22	1279957.98	Картометрический	1.00	-
375	512716.97	1279975.28	Аналитический	0.10	-
376	512740.41	1280010.44	Картометрический	1.00	-
377	512772.06	1280041.06	Картометрический	1.00	-
378	512800.10	1280009.72	Картометрический	1.00	-
379	512929.23	1280191.33	Картометрический	1.00	-
380	512925.53	1280194.56	Картометрический	1.00	-
381	512812.40	1280280.57	Картометрический	1.00	-
382	512828.19	1280302.86	Картометрический	1.00	-
383	512749.85	1280362.21	Аналитический	0.10	-
384	512727.42	1280378.24	Аналитический	0.10	-
385	512598.00	1280460.00	Картометрический	1.00	-
386	512592.00	1280581.00	Картометрический	1.00	-
387	512588.00	1280742.00	Картометрический	1.00	-
388	512566.57	1280894.85	Картометрический	1.00	-
389	512502.53	1280865.14	Картометрический	1.00	-

1	2	3	4	5	6
390	512383.10	1280873.76	Картометрический	1.00	-
391	512383.33	1280773.25	Картометрический	1.00	-
392	512383.51	1280695.73	Картометрический	1.00	-
393	512383.01	1280615.75	Картометрический	1.00	-
394	512383.05	1280520.86	Картометрический	1.00	-
395	512383.46	1280430.64	Картометрический	1.00	-
396	512382.93	1280354.35	Картометрический	1.00	-
397	512382.47	1280263.63	Картометрический	1.00	-
398	512382.25	1280174.22	Картометрический	1.00	-
399	512382.27	1280105.07	Картометрический	1.00	-
400	512381.92	1280011.53	Картометрический	1.00	-
401	512381.99	1279974.83	Аналитический	0.10	-
402	512357.23	1279978.50	Аналитический	0.10	-
403	512334.84	1279982.13	Картометрический	1.00	-
404	512330.69	1279987.55	Картометрический	1.00	-
405	512311.16	1279990.18	Аналитический	0.10	-
406	512309.42	1279990.41	Аналитический	0.10	-
407	512286.87	1279991.62	Аналитический	0.10	-
408	512286.47	1280003.39	Картометрический	1.00	-
409	512230.40	1280006.27	Картометрический	1.00	-
410	512195.64	1280012.34	Картометрический	1.00	-
411	512113.58	1280009.59	Картометрический	1.00	-
412	512018.91	1280054.30	Картометрический	1.00	-
413	511970.21	1280112.04	Картометрический	1.00	-
414	511820.18	1280170.52	Картометрический	1.00	-
415	511750.74	1280212.18	Картометрический	1.00	-
416	511712.90	1280203.71	Картометрический	1.00	-
417	511655.21	1280142.90	Картометрический	1.00	-
418	511628.32	1280071.99	Картометрический	1.00	-
419	511607.48	1280016.97	Картометрический	1.00	-
420	511534.52	1279824.23	Картометрический	1.00	-
421	511506.18	1279725.78	Картометрический	1.00	-
422	511496.38	1279691.75	Картометрический	1.00	-
423	511429.48	1279412.67	Картометрический	1.00	-
424	511487.94	1279404.01	Аналитический	0.10	-
425	511522.12	1279393.82	Аналитический	0.10	-
426	511545.93	1279381.27	Аналитический	0.10	-
427	511573.46	1279354.87	Аналитический	0.10	-
428	511621.19	1279308.23	Аналитический	0.10	-
429	511639.31	1279290.95	Аналитический	0.10	-
430	511643.36	1279267.29	Аналитический	0.10	-
431	511652.24	1279210.17	Аналитический	0.10	-
432	511654.92	1279196.09	Аналитический	0.10	-
433	511657.35	1279183.36	Аналитический	0.10	-
434	511661.42	1279156.20	Аналитический	0.10	-
435	511665.08	1279133.18	Аналитический	0.10	-
436	511666.34	1279127.86	Аналитический	0.10	-
437	511667.60	1279122.02	Аналитический	0.10	-
438	511671.36	1279105.00	Аналитический	0.10	-
439	511673.38	1279090.82	Аналитический	0.10	-
440	511672.80	1279087.92	Картометрический	1.00	-

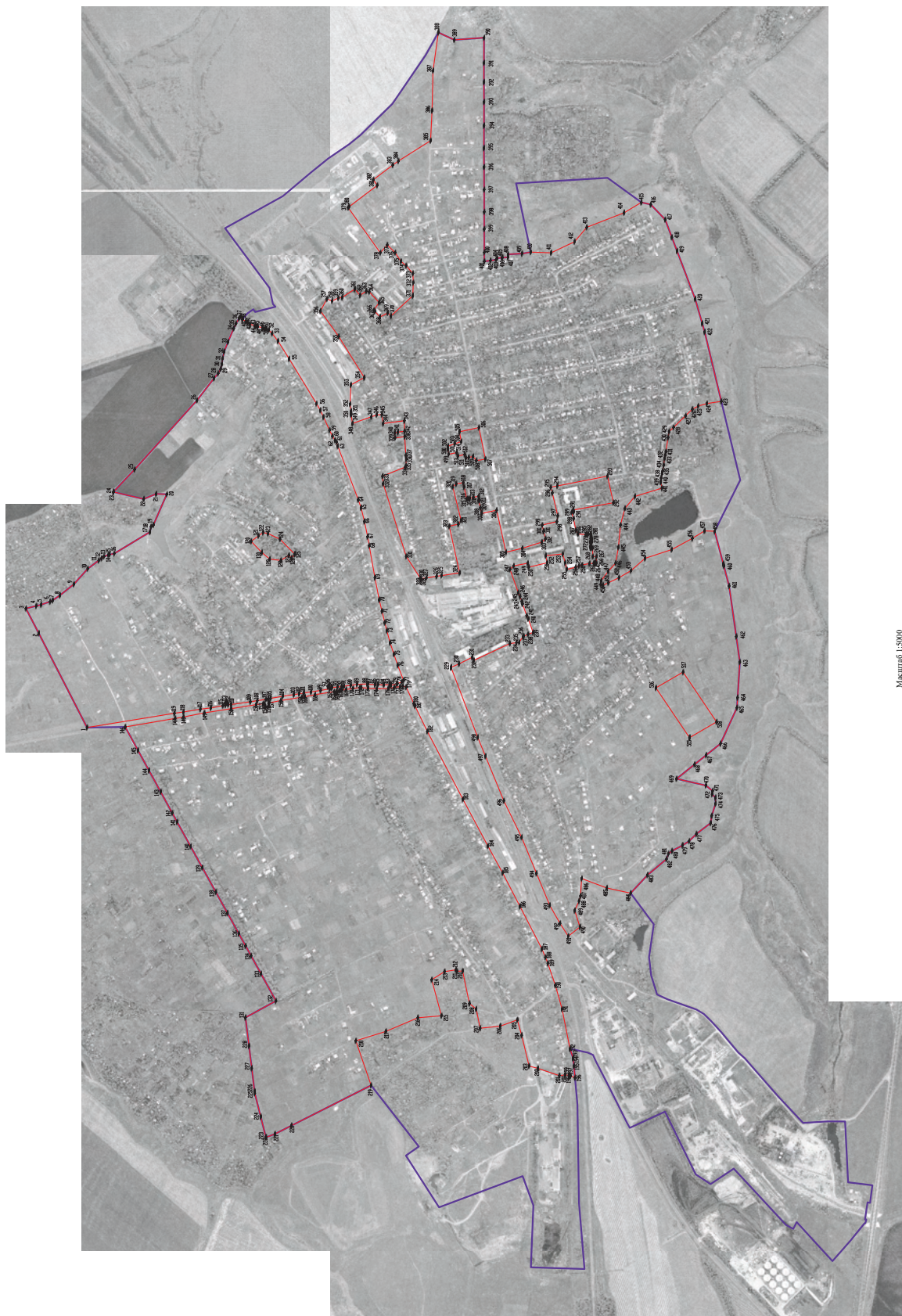
1	2	3	4	5	6
441	511668.04	1279064.00	Картометрический	1.00	-
442	511776.59	1279030.76	Аналитический	0.10	-
443	511816.85	1278982.72	Аналитический	0.10	-
444	511834.76	1278915.84	Аналитический	0.10	-
445	511843.05	1278826.52	Картометрический	1.00	-
446	511854.00	1278763.00	Картометрический	1.00	-
447	511884.00	1278730.00	Картометрический	1.00	-
448	511912.00	1278692.00	Картометрический	1.00	-
449	511914.00	1278678.00	Картометрический	1.00	-
450	511905.00	1278674.00	Картометрический	1.00	-
451	511883.00	1278684.00	Картометрический	1.00	-
452	511841.00	1278704.00	Картометрический	1.00	-
453	511792.00	1278733.00	Картометрический	1.00	-
454	511736.00	1278782.00	Аналитический	0.10	-
455	511629.00	1278817.00	Аналитический	0.10	-
456	511546.00	1278862.00	Аналитический	0.10	-
457	511496.68	1278892.43	Картометрический	1.00	-
458	511456.20	1278890.78	Картометрический	1.00	-
459	511421.59	1278759.79	Картометрический	1.00	-
460	511419.37	1278751.39	Аналитический	0.10	-
461	511398.13	1278671.00	Аналитический	0.10	-
462	511369.44	1278468.03	Картометрический	1.00	-
463	511354.89	1278365.14	Картометрический	1.00	-
464	511364.08	1278222.49	Картометрический	1.00	-
465	511366.68	1278182.04	Картометрический	1.00	-
466	511432.62	1278037.32	Картометрический	1.00	-
467	511490.39	1277991.21	Картометрический	1.00	-
468	511537.01	1277953.99	Картометрический	1.00	-
469	511609.42	1277896.25	Картометрический	1.00	-
470	511491.61	1277869.36	Картометрический	1.00	-
471	511464.43	1277847.52	Картометрический	1.00	-
472	511466.42	1277834.29	Картометрический	1.00	-
473	511453.00	1277820.57	Картометрический	1.00	-
474	511452.78	1277796.32	Картометрический	1.00	-
475	511467.88	1277747.98	Картометрический	1.00	-
476	511472.55	1277718.20	Картометрический	1.00	-
477	511529.71	1277674.50	Картометрический	1.00	-
478	511559.06	1277646.01	Картометрический	1.00	-
479	511585.44	1277628.77	Картометрический	1.00	-
480	511627.51	1277606.34	Картометрический	1.00	-
481	511641.93	1277594.94	Картометрический	1.00	-
482	511649.80	1277573.66	Картометрический	1.00	-
483	511726.01	1277509.60	Картометрический	1.00	-
484	511793.91	1277436.74	Картометрический	1.00	-
485	511889.45	1277457.48	Картометрический	1.00	-
486	511990.88	1277495.58	Картометрический	1.00	-
487	511995.34	1277425.71	Картометрический	1.00	-
488	512001.23	1277404.82	Картометрический	1.00	-
489	512018.53	1277366.96	Аналитический	0.10	-
490	511997.60	1277300.62	Картометрический	1.00	-
491	512044.31	1277263.88	Аналитический	0.10	-

1	2	3	4	5	6
492	512077.68	1277315.04	Аналитический	0.10	-
493	512119.05	1277388.00	Аналитический	0.10	-
494	512172.23	1277516.43	Аналитический	0.10	-
495	512232.18	1277661.22	Аналитический	0.10	-
496	512303.56	1277807.78	Картометрический	1.00	-
497	512377.35	1277987.18	Картометрический	1.00	-
498	512408.43	1278062.75	Картометрический	1.00	-
229	512515.47	1278343.79	Картометрический	1.00	-
499	512481.75	1279290.52	Аналитический	0.10	-
500	512474.75	1279251.16	Аналитический	0.10	-
501	512501.01	1279242.32	Аналитический	0.10	-
502	512527.96	1279232.59	Аналитический	0.10	-
503	512528.05	1279225.72	Аналитический	0.10	-
504	512527.61	1279221.41	Аналитический	0.10	-
505	512525.44	1279199.99	Аналитический	0.10	-
506	512492.74	1279206.86	Аналитический	0.10	-
507	512488.35	1279192.44	Аналитический	0.10	-
508	512460.67	1279199.59	Аналитический	0.10	-
509	512456.53	1279184.77	Аналитический	0.10	-
510	512444.88	1279187.35	Аналитический	0.10	-
511	512427.15	1279191.21	Аналитический	0.10	-
512	512413.90	1279174.92	Аналитический	0.10	-
513	512377.65	1279180.26	Аналитический	0.10	-
514	512403.60	1279307.44	Аналитический	0.10	-
499	512481.75	1279290.52	Аналитический	0.10	-
515	511557.39	1278061.43	Аналитический	0.10	-
516	511448.59	1278124.79	Аналитический	0.10	-
517	511583.16	1278324.78	Аналитический	0.10	-
518	511692.39	1278261.49	Аналитический	0.10	-
515	511557.39	1278061.43	Аналитический	0.10	-

3. Сведения о характерных точках части (частей) границы объекта

Обозначение характерных точек части границы	Координаты, м		Метод определения координат характерной точки	Средняя квадратическая погрешность положения характерной точки (Mt), м	Описание обозначения точки на местности (при наличии)
	X	Y			
1	2	3	4	5	6
Часть №					
-	-	-	-	-	-

Рисунок 4
План границ объекта



Масштаб 1:5000

Используемые условные знаки и обозначения:

- границы территориальной зоны
- границы муниципального образования
- характерная точка границ территориальной зоны

Руководитель БУВО Информационно-проектный центр
 Подпись: Ю.В. Шалыгина Дата: 22.06.2021 г.
 Место для отпечатка (подпись) лица, составившего описание местоположения границ объекта

ОПИСАНИЕ МЕСТОПОЛОЖЕНИЯ ГРАНИЦ

Зона застройки малоэтажными многоквартирными жилыми домами
рабочего посёлка Латная – Ж2/1

(наименование объекта, местоположение границ которого описано
(далее - объект)

Раздел 1

Сведения об объекте		
№ п/п	Характеристики объекта	Описание характеристик
1	2	3
1	Местоположение объекта	Воронежская область, Семилукский муниципальный район, Латненское городское поселение, рабочий посёлок Латная
2	Площадь объекта \pm величина погрешности определения площади ($P \pm \Delta P$)	-
3	Иные характеристики объекта	-

Раздел 2

Сведения о местоположении границ объекта					
1. Система координат: МСК - 36, зона 1					
2. Сведения о характерных точках границ объекта					
Обозначение характерных точек границ	Координаты, м		Метод определения координат характерной точки	Средняя квадратическая погрешность положения характерной точки (Mt), м	Описание обозначения точки на местности (при наличии)
	X	Y			
1	2	3	4	5	6
1	512826.15	1279778.82	Аналитический	0.10	-
2	512804.60	1279809.87	Аналитический	0.10	-
3	512844.55	1279852.77	Аналитический	0.10	-
4	512856.42	1279856.03	Аналитический	0.10	-
5	512876.69	1279881.57	Аналитический	0.10	-
6	512896.30	1279904.61	Аналитический	0.10	-
7	512800.10	1280009.72	Картометрический	1.00	-
8	512772.06	1280041.06	Картометрический	1.00	-
9	512740.41	1280010.44	Картометрический	1.00	-
10	512716.97	1279975.28	Аналитический	0.10	-
11	512696.22	1279957.98	Картометрический	1.00	-
12	512668.94	1279926.85	Аналитический	0.10	-
13	512667.26	1279889.39	Аналитический	0.10	-
14	512669.41	1279837.13	Картометрический	1.00	-
15	512757.05	1279755.69	Картометрический	1.00	-
16	512770.45	1279768.23	Картометрический	1.00	-
17	512801.40	1279751.62	Аналитический	0.10	-
18	512821.36	1279773.90	Аналитический	0.10	-
1	512826.15	1279778.82	Аналитический	0.10	-
19	512278.90	1278439.55	Картометрический	1.00	-
20	512424.30	1278372.14	Картометрический	1.00	-
21	512430.21	1278384.59	Картометрический	1.00	-
22	512431.87	1278388.09	Картометрический	1.00	-
23	512415.80	1278395.73	Картометрический	1.00	-
24	512419.01	1278402.31	Аналитический	0.10	-
25	512281.21	1278475.27	Аналитический	0.10	-
26	512280.30	1278513.26	Аналитический	0.10	-
27	512284.94	1278522.27	Картометрический	1.00	-
28	512259.06	1278533.40	Картометрический	1.00	-
29	512240.80	1278541.23	Картометрический	1.00	-
30	512236.42	1278543.12	Картометрический	1.00	-
31	512211.74	1278551.80	Картометрический	1.00	-
32	512205.15	1278539.04	Картометрический	1.00	-
33	512185.85	1278483.94	Картометрический	1.00	-
34	512206.00	1278476.88	Картометрический	1.00	-
35	512223.95	1278468.54	Аналитический	0.10	-

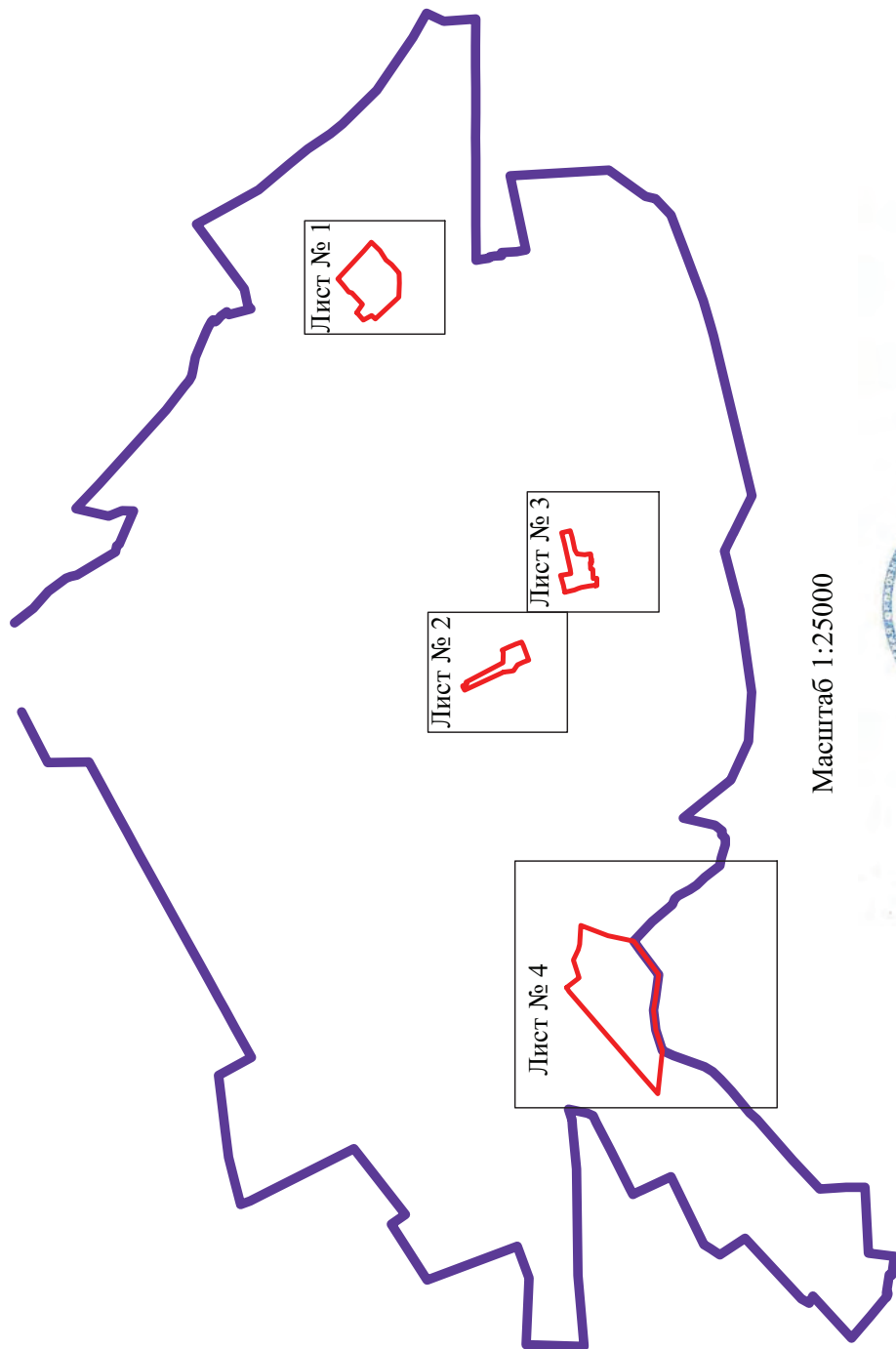
1	2	3	4	5	6
36	512226.67	1278467.64	Аналитический	0.10	-
37	512241.71	1278444.49	Картометрический	1.00	-
38	512252.90	1278443.26	Аналитический	0.10	-
19	512278.90	1278439.55	Картометрический	1.00	-
39	512050.84	1278737.42	Аналитический	0.10	-
40	512056.80	1278764.15	Аналитический	0.10	-
41	512066.53	1278799.65	Картометрический	1.00	-
42	512028.79	1278806.55	Картометрический	1.00	-
43	512031.18	1278822.10	Аналитический	0.10	-
44	512052.17	1278918.44	Аналитический	0.10	-
45	512062.81	1278958.65	Аналитический	0.10	-
46	512031.19	1278966.42	Аналитический	0.10	-
47	512023.31	1278941.03	Аналитический	0.10	-
48	512013.81	1278894.78	Аналитический	0.10	-
49	512005.51	1278879.82	Картометрический	1.00	-
50	511975.00	1278877.43	Аналитический	0.10	-
51	511971.89	1278877.86	Аналитический	0.10	-
52	511965.20	1278878.57	Аналитический	0.10	-
53	511954.96	1278880.00	Аналитический	0.10	-
54	511954.02	1278876.79	Аналитический	0.10	-
55	511953.65	1278868.13	Аналитический	0.10	-
56	511954.25	1278861.57	Аналитический	0.10	-
57	511951.02	1278861.11	Аналитический	0.10	-
58	511950.45	1278854.38	Аналитический	0.10	-
59	511950.40	1278846.74	Аналитический	0.10	-
60	511951.89	1278846.49	Аналитический	0.10	-
61	511952.47	1278848.68	Аналитический	0.10	-
62	511956.42	1278848.56	Аналитический	0.10	-
63	511955.23	1278831.03	Аналитический	0.10	-
64	511954.58	1278824.32	Аналитический	0.10	-
65	511953.22	1278824.10	Аналитический	0.10	-
66	511946.53	1278822.98	Аналитический	0.10	-
67	511945.86	1278788.80	Картометрический	1.00	-
68	511931.30	1278789.38	Картометрический	1.00	-
69	511931.64	1278762.16	Аналитический	0.10	-
70	511935.93	1278761.86	Аналитический	0.10	-
71	511936.60	1278761.83	Аналитический	0.10	-
72	511936.71	1278762.33	Аналитический	0.10	-
73	511937.60	1278762.12	Аналитический	0.10	-
74	511938.36	1278762.94	Аналитический	0.10	-
75	511941.80	1278762.65	Аналитический	0.10	-
76	511959.08	1278761.15	Картометрический	1.00	-
77	511989.24	1278755.60	Аналитический	0.10	-
78	512001.64	1278751.17	Аналитический	0.10	-
79	512014.56	1278746.24	Аналитический	0.10	-
39	512050.84	1278737.42	Аналитический	0.10	-
80	512044.31	1277263.88	Аналитический	0.10	-
81	511997.60	1277300.62	Картометрический	1.00	-
82	512018.53	1277366.96	Аналитический	0.10	-

1	2	3	4	5	6
83	512001.23	1277404.82	Картометрический	1.00	-
84	511995.34	1277425.71	Картометрический	1.00	-
85	511990.88	1277495.58	Картометрический	1.00	-
86	511889.45	1277457.48	Картометрический	1.00	-
87	511793.91	1277436.74	Картометрический	1.00	-
88	511700.87	1277311.85	Картометрический	1.00	-
89	511713.42	1277224.73	Картометрический	1.00	-
90	511719.90	1277179.84	Картометрический	1.00	-
91	511711.44	1277106.51	Картометрический	1.00	-
92	511687.72	1277029.66	Картометрический	1.00	-
93	511704.67	1276868.40	Аналитический	0.10	-
94	511764.04	1276936.91	Аналитический	0.10	-
95	512035.07	1277249.70	Картометрический	1.00	-
80	512044.31	1277263.88	Аналитический	0.10	-
3. Сведения о характерных точках части (частей) границы объекта					
Обозначение характерных точек части границы	Координаты, м		Метод определения координат характерной точки	Средняя квадратическая погрешность положения характерной точки (Mt), м	Описание обозначения точки на местности (при наличии)
	X	Y			
1	2	3	4	5	6
Часть №					
-	-	-	-	-	-

Раздел 4




План границ объекта

Схема расположения листов плана границ объекта



Масштаб 1:25000

Используемые условные знаки и обозначения :

-  границы территориальной зоны
-  границы муниципального образования
-  область и номер листа плана границ объекта

Руководитель БУВО «Нормативно-проектный центр»

Подпись Ю.В.Шальгина Дата « 22 » ноября 2021г.

Место для оттиска печати (при наличии) лица, составившего описание местоположения границ объекта



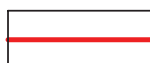
План границ объекта

Лист № 1

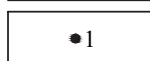


Масштаб 1:2000

Используемые условные знаки и обозначения :



границы территориальной зоны



характерная точка границ территориальной зоны

Руководитель БУВО «Нормативно-проектный центр»

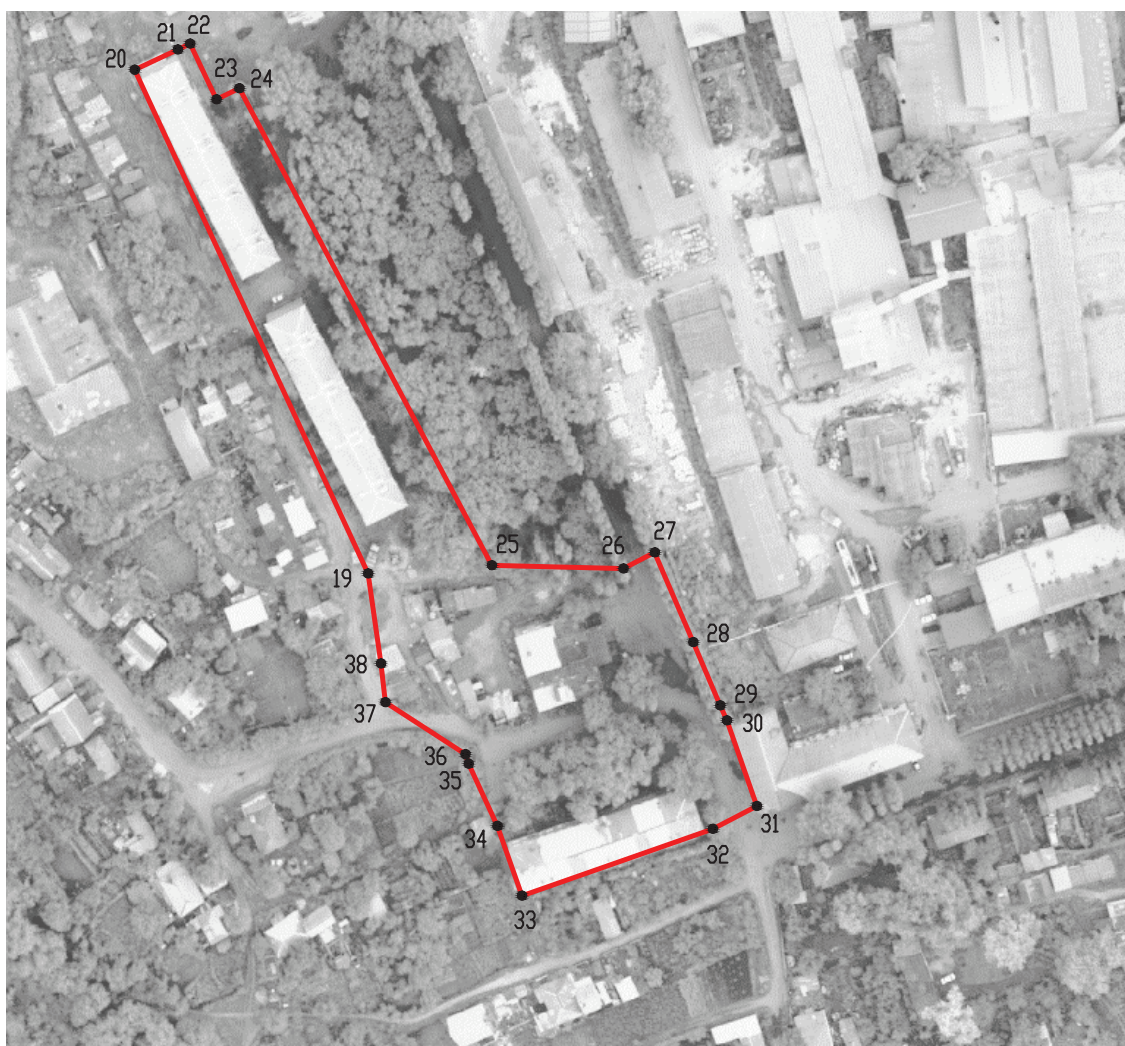
Подпись Ю.В. Шалыгина Ю.В. Шалыгина Дата « 22 » ноября 2021 г.

Место для оттиска печати (при наличии) лица, составившего описание местоположения границ объекта



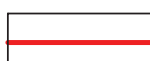
План границ объекта

Лист № 2



Масштаб 1:2000

Используемые условные знаки и обозначения :



границы территориальной зоны



•19

характерная точка границ территориальной зоны

Руководитель БУВО «Нормативно-проектный центр»

Подпись Ю.В.Шалыгина Ю.В.Шалыгина Дата « 22 » ноября 2021 г.

Место для оттиска печати (при наличии) лица, составившего описание местоположения границ объекта



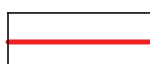
План границ объекта

Лист № 3



Масштаб 1:2000

Используемые условные знаки и обозначения:



границы территориальной зоны



•39

характерная точка границ территориальной зоны

Руководитель БУВО «Нормативно-проектный центр»

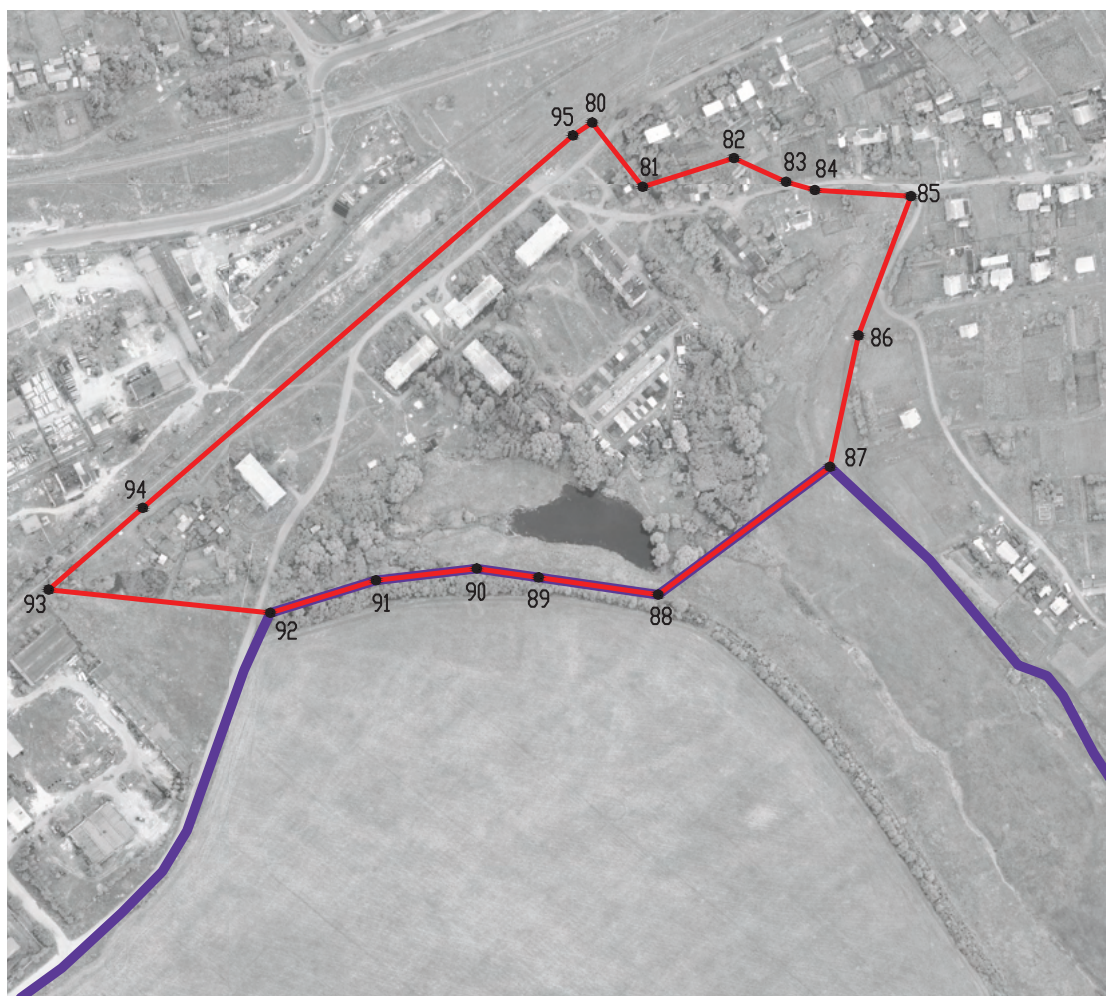
Подпись Ю.В. Шалыгина Ю.В. Шалыгина Дата « 22 » ноября 2021 г.

Место для оттиска печати (при наличии) лица, составившего описание местоположения границ объекта





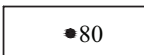
План границ объекта

Лист № 4




Масштаб 1:5000

Используемые условные знаки и обозначения :

	границы территориальной зоны
	границы муниципального образования
	характерная точка границ территориальной зоны

Руководитель БУВО «Нормативно-проектный центр»

Подпись  Ю.В.Шалыгина Дата « 22 » ноября 2021 г.

Место для оттиска печати (при наличии) лица, составившего описание местоположения границ объекта



ОПИСАНИЕ МЕСТОПОЛОЖЕНИЯ ГРАНИЦ

Зона застройки среднеэтажными жилыми домами рабочего посёлка Латная – ЖЗ/1

(наименование объекта, местоположение границ которого описано
(далее - объект)

Раздел 1

Сведения об объекте		
№ п/п	Характеристики объекта	Описание характеристик
1	2	3
1	Местоположение объекта	Воронежская область, Семилукский муниципальный район, Латненское городское поселение, рабочий посёлок Латная
2	Площадь объекта \pm величина погрешности определения площади ($P \pm \text{Дельта } P$)	-
3	Иные характеристики объекта	-

Раздел 2

Сведения о местоположении границ объекта					
1. Система координат: МСК - 36, зона 1					
2. Сведения о характерных точках границ объекта					
Обозначение характерных точек границ	Координаты, м		Метод определения координат характерной точки	Средняя квадратическая погрешность положения характерной точки (Mt), м	Описание обозначения точки на местности (при наличии)
	X	Y			
1	2	3	4	5	6
1	512456.53	1279184.77	Аналитический	0.10	-
2	512460.67	1279199.59	Аналитический	0.10	-
3	512461.90	1279203.98	Аналитический	0.10	-
4	512446.70	1279208.47	Аналитический	0.10	-
5	512459.99	1279255.39	Аналитический	0.10	-
6	512474.75	1279251.16	Аналитический	0.10	-
7	512481.75	1279290.52	Аналитический	0.10	-
8	512403.60	1279307.44	Аналитический	0.10	-
9	512377.65	1279180.26	Аналитический	0.10	-
10	512413.90	1279174.92	Аналитический	0.10	-
11	512427.15	1279191.21	Аналитический	0.10	-
12	512444.88	1279187.35	Аналитический	0.10	-
1	512456.53	1279184.77	Аналитический	0.10	-
13	512221.83	1278791.96	Аналитический	0.10	-
14	512226.74	1278814.81	Аналитический	0.10	-
15	512228.85	1278822.49	Картометрический	1.00	-
16	512150.85	1278847.06	Картометрический	1.00	-
17	512136.42	1278860.26	Аналитический	0.10	-
18	512142.99	1278890.62	Аналитический	0.10	-
19	512143.56	1278891.24	Аналитический	0.10	-
20	512149.45	1278915.88	Аналитический	0.10	-
21	512090.13	1278929.68	Аналитический	0.10	-
22	512086.78	1278952.78	Аналитический	0.10	-
23	512108.79	1279044.67	Аналитический	0.10	-
24	512114.90	1279067.61	Картометрический	1.00	-
25	512088.64	1279072.96	Картометрический	1.00	-
26	512084.19	1279050.60	Аналитический	0.10	-
27	512062.81	1278958.65	Аналитический	0.10	-
28	512052.17	1278918.44	Аналитический	0.10	-
29	512031.18	1278822.10	Аналитический	0.10	-
30	512028.79	1278806.55	Картометрический	1.00	-
31	512066.53	1278799.65	Картометрический	1.00	-
32	512135.22	1278792.75	Аналитический	0.10	-
33	512145.77	1278808.27	Аналитический	0.10	-
13	512221.83	1278791.96	Аналитический	0.10	-

3. Сведения о характерных точках части (частей) границы объекта					
Обозначение характерных точек части границы	Координаты, м		Метод определения координат характерной точки	Средняя квадратическая погрешность положения характерной точки (Mt), м	Описание обозначения точки на местности (при наличии)
	X	Y			
1	2	3	4	5	6
Часть №					
-	-	-	-	-	-



Раздел 4

План границ объекта



Масштаб 1:2000

Используемые условные знаки и обозначения:

-  границы территориальной зоны
-  характерная точка границ территориальной зоны

Руководитель БУВО «Нормативно-проектный центр»
 Подпись Ю.В. Шалыгина Дата « 22 » ноября 2021 г.
 Место для оттиска печати (при наличии) лица, составившего описание местоположения границ объекта



ОПИСАНИЕ МЕСТОПОЛОЖЕНИЯ ГРАНИЦ

Зона смешанной малоэтажной жилой застройки рабочего посёлка Латная – Ж4/1

(наименование объекта, местоположение границ которого описано
(далее - объект))

Раздел 1

Сведения об объекте		
№ п/п	Характеристики объекта	Описание характеристик
1	2	3
1	Местоположение объекта	Воронежская область, Семилукский муниципальный район, Латненское городское поселение, рабочий посёлок Латная
2	Площадь объекта \pm величина погрешности определения площади ($P \pm \Delta P$)	-
3	Иные характеристики объекта	-

Раздел 2

Сведения о местоположении границ объекта					
1. Система координат: МСК - 36, зона 1					
2. Сведения о характерных точках границ объекта					
Обозначение характерных точек границ	Координаты, м		Метод определения координат характерной точки	Средняя квадратическая погрешность положения характерной точки (Mt), м	Описание обозначения точки на местности (при наличии)
	X	Y			
1	2	3	4	5	6
1	512785.60	1278634.77	Аналитический	0.10	-
2	512799.89	1278711.71	Картометрический	1.00	-
3	512819.37	1278818.40	Картометрический	1.00	-
4	512766.59	1278827.37	Картометрический	1.00	-
5	512759.81	1278802.58	Картометрический	1.00	-
6	512742.79	1278737.67	Картометрический	1.00	-
7	512737.23	1278704.67	Картометрический	1.00	-
8	512734.06	1278694.63	Картометрический	1.00	-
9	512713.16	1278693.41	Картометрический	1.00	-
10	512698.86	1278648.80	Картометрический	1.00	-
11	512706.97	1278645.12	Картометрический	1.00	-
12	512699.94	1278613.24	Картометрический	1.00	-
13	512699.17	1278609.52	Картометрический	1.00	-
14	512697.54	1278600.62	Картометрический	1.00	-
15	512742.64	1278590.21	Аналитический	0.10	-
16	512748.67	1278614.49	Аналитический	0.10	-
17	512754.93	1278639.68	Аналитический	0.10	-
1	512785.60	1278634.77	Аналитический	0.10	-
18	512668.63	1278247.32	Картометрический	1.00	-
19	512688.66	1278300.02	Картометрический	1.00	-
20	512688.05	1278309.76	Аналитический	0.10	-
21	512684.19	1278311.59	Аналитический	0.10	-
22	512683.77	1278310.62	Аналитический	0.10	-
23	512675.40	1278313.61	Аналитический	0.10	-
24	512675.83	1278314.90	Аналитический	0.10	-
25	512667.10	1278318.29	Аналитический	0.10	-
26	512656.12	1278289.17	Аналитический	0.10	-
27	512643.92	1278293.80	Аналитический	0.10	-
28	512649.66	1278309.03	Аналитический	0.10	-
29	512623.96	1278318.72	Аналитический	0.10	-
30	512617.16	1278325.15	Аналитический	0.10	-
31	512612.41	1278347.73	Аналитический	0.10	-
32	512584.04	1278272.38	Картометрический	1.00	-
33	512559.32	1278251.53	Картометрический	1.00	-
34	512527.13	1278180.12	Картометрический	1.00	-
35	512525.88	1278175.40	Картометрический	1.00	-

1	2	3	4	5	6
36	512530.14	1278174.40	Картометрический	1.00	-
37	512557.93	1278162.59	Картометрический	1.00	-
38	512590.00	1278150.38	Картометрический	1.00	-
39	512594.27	1278159.70	Картометрический	1.00	-
40	512598.96	1278157.42	Картометрический	1.00	-
41	512600.90	1278161.64	Картометрический	1.00	-
42	512635.24	1278239.78	Картометрический	1.00	-
43	512637.90	1278240.76	Аналитический	0.10	-
44	512642.10	1278239.05	Аналитический	0.10	-
45	512639.85	1278227.84	Аналитический	0.10	-
46	512626.62	1278196.52	Аналитический	0.10	-
47	512636.11	1278192.51	Аналитический	0.10	-
48	512638.24	1278191.61	Аналитический	0.10	-
49	512645.74	1278208.73	Картометрический	1.00	-
18	512668.63	1278247.32	Картометрический	1.00	-

3. Сведения о характерных точках части (частей) границы объекта

Обозначение характерных точек части границы	Координаты, м		Метод определения координат характерной точки	Средняя квадратическая погрешность положения характерной точки (Mt), м	Описание обозначения точки на местности (при наличии)
	X	Y			
1	2	3	4	5	6
Часть №					
-	-	-	-	-	-



Раздел 4

План границ объекта



Масштаб 1:2000

Используемые условные знаки и обозначения:

-  границы территориальной зоны
-  характерная точка границ территориальной зоны

Руководитель БУВО «Нормативно-проектный центр»

Подпись Ю.В. Шалыгина Дата « 22 » ноября 2021г.

Место для оттиска печати (при наличии) лица, составившего описание местоположения границ объекта



ОПИСАНИЕ МЕСТОПОЛОЖЕНИЯ ГРАНИЦ

Общественно-деловая зона рабочего посёлка Латная – ОД/1

(наименование объекта, местоположение границ которого описано
(далее - объект)

Раздел 1

Сведения об объекте		
№ п/п	Характеристики объекта	Описание характеристик
1	2	3
1	Местоположение объекта	Воронежская область, Семилукский муниципальный район, Латненское городское поселение, рабочий посёлок Латная
2	Площадь объекта ± величина погрешности определения площади ($P \pm \Delta P$)	-
3	Иные характеристики объекта	-

Раздел 2

Сведения о местоположении границ объекта					
1. Система координат: МСК - 36, зона 1					
2. Сведения о характерных точках границ объекта					
Обозначение характерных точек границ	Координаты, м		Метод определения координат характерной точки	Средняя квадратическая погрешность положения характерной точки (Mt), м	Описание обозначения точки на местности (при наличии)
	X	Y			
1	2	3	4	5	6
1	512515.47	1278343.79	Картометрический	1.00	-
2	512541.36	1278411.72	Картометрический	1.00	-
3	512515.40	1278422.17	Картометрический	1.00	-
4	512508.13	1278425.35	Картометрический	1.00	-
5	512476.31	1278439.26	Картометрический	1.00	-
6	512467.45	1278443.13	Картометрический	1.00	-
7	512443.95	1278453.41	Картометрический	1.00	-
8	512440.82	1278454.77	Аналитический	0.10	-
9	512353.54	1278492.84	Аналитический	0.10	-
10	512284.94	1278522.27	Картометрический	1.00	-
11	512280.30	1278513.26	Аналитический	0.10	-
12	512281.21	1278475.27	Аналитический	0.10	-
13	512419.01	1278402.31	Аналитический	0.10	-
14	512415.80	1278395.73	Картометрический	1.00	-
15	512431.87	1278388.09	Картометрический	1.00	-
16	512430.21	1278384.59	Картометрический	1.00	-
17	512483.40	1278358.05	Картометрический	1.00	-
1	512515.47	1278343.79	Картометрический	1.00	-
18	512480.97	1278723.90	Картометрический	1.00	-
19	512522.98	1278911.03	Картометрический	1.00	-
20	512486.23	1278919.42	Картометрический	1.00	-
21	512475.37	1278934.93	Аналитический	0.10	-
22	512509.09	1279069.86	Картометрический	1.00	-
23	512495.00	1279081.20	Картометрический	1.00	-
24	512466.62	1279085.83	Картометрический	1.00	-
25	512463.41	1279069.00	Картометрический	1.00	-
26	512452.36	1279020.61	Картометрический	1.00	-
27	512448.88	1279021.40	Картометрический	1.00	-
28	512440.95	1279023.21	Картометрический	1.00	-
29	512425.99	1279027.16	Картометрический	1.00	-
30	512404.69	1279031.57	Картометрический	1.00	-
31	512401.08	1279015.58	Картометрический	1.00	-
32	512404.96	1279014.53	Картометрический	1.00	-
33	512397.90	1278985.21	Картометрический	1.00	-
34	512393.43	1278965.07	Картометрический	1.00	-
35	512392.17	1278962.48	Картометрический	1.00	-

1	2	3	4	5	6
36	512332.28	1278975.23	Картометрический	1.00	-
37	512295.04	1278806.52	Картометрический	1.00	-
38	512228.85	1278822.49	Картометрический	1.00	-
39	512226.74	1278814.81	Аналитический	0.10	-
40	512221.83	1278791.96	Аналитический	0.10	-
41	512145.77	1278808.27	Аналитический	0.10	-
42	512135.22	1278792.75	Аналитический	0.10	-
43	512129.65	1278764.02	Картометрический	1.00	-
44	512203.23	1278746.53	Картометрический	1.00	-
45	512207.40	1278762.10	Картометрический	1.00	-
46	512264.36	1278751.75	Картометрический	1.00	-
47	512278.64	1278737.56	Аналитический	0.10	-
48	512288.31	1278734.42	Аналитический	0.10	-
49	512305.64	1278739.61	Аналитический	0.10	-
50	512316.76	1278746.42	Аналитический	0.10	-
51	512351.15	1278741.53	Аналитический	0.10	-
52	512351.45	1278744.51	Картометрический	1.00	-
53	512380.98	1278739.53	Картометрический	1.00	-
54	512395.80	1278737.02	Картометрический	1.00	-
18	512480.97	1278723.90	Картометрический	1.00	-
55	512525.44	1279199.99	Аналитический	0.10	-
56	512527.61	1279221.41	Аналитический	0.10	-
57	512528.05	1279225.72	Аналитический	0.10	-
58	512527.96	1279232.59	Аналитический	0.10	-
59	512501.01	1279242.32	Аналитический	0.10	-
60	512474.75	1279251.16	Аналитический	0.10	-
61	512459.99	1279255.39	Аналитический	0.10	-
62	512446.70	1279208.47	Аналитический	0.10	-
63	512461.90	1279203.98	Аналитический	0.10	-
64	512460.67	1279199.59	Аналитический	0.10	-
65	512488.35	1279192.44	Аналитический	0.10	-
66	512492.74	1279206.86	Аналитический	0.10	-
55	512525.44	1279199.99	Аналитический	0.10	-
67	512062.81	1278958.65	Аналитический	0.10	-
68	512084.19	1279050.60	Аналитический	0.10	-
69	512088.64	1279072.96	Картометрический	1.00	-
70	511886.86	1279112.35	Картометрический	1.00	-
71	511863.10	1279005.38	Картометрический	1.00	-
72	512024.73	1278976.26	Аналитический	0.10	-
73	512022.81	1278968.54	Аналитический	0.10	-
74	512031.19	1278966.42	Аналитический	0.10	-
67	512062.81	1278958.65	Аналитический	0.10	-
75	511658.45	1279015.86	Аналитический	0.10	-
76	511668.04	1279064.00	Аналитический	0.10	-
77	511672.80	1279087.92	Аналитический	0.10	-
78	511673.38	1279090.82	Аналитический	0.10	-
79	511671.36	1279105.00	Аналитический	0.10	-

1	2	3	4	5	6
80	511667.60	1279122.02	Аналитический	0.10	-
81	511666.34	1279127.86	Аналитический	0.10	-
82	511665.08	1279133.18	Аналитический	0.10	-
83	511663.39	1279136.04	Аналитический	0.10	-
84	511645.42	1279145.67	Аналитический	0.10	-
85	511642.65	1279146.92	Аналитический	0.10	-
86	511623.67	1279153.87	Аналитический	0.10	-
87	511620.95	1279154.86	Аналитический	0.10	-
88	511600.20	1279160.29	Аналитический	0.10	-
89	511598.58	1279148.81	Аналитический	0.10	-
90	511588.61	1279149.20	Аналитический	0.10	-
91	511582.95	1279149.77	Аналитический	0.10	-
92	511579.16	1279150.67	Аналитический	0.10	-
93	511575.97	1279151.14	Аналитический	0.10	-
94	511489.97	1279160.83	Аналитический	0.10	-
95	511492.66	1279205.18	Аналитический	0.10	-
96	511492.60	1279205.18	Аналитический	0.10	-
97	511467.73	1279209.54	Аналитический	0.10	-
98	511411.17	1279213.57	Аналитический	0.10	-
99	511396.71	1279214.60	Аналитический	0.10	-
100	511382.33	1279216.25	Картометрический	1.00	-
101	511353.54	1279096.31	Картометрический	1.00	-
102	511385.53	1279032.27	Картометрический	1.00	-
103	511411.22	1278980.84	Картометрический	1.00	-
104	511421.60	1278980.02	Аналитический	0.10	-
105	511435.06	1278979.94	Аналитический	0.10	-
106	511492.35	1278979.61	Аналитический	0.10	-
107	511542.07	1279078.00	Аналитический	0.10	-
108	511548.29	1279078.38	Аналитический	0.10	-
109	511579.09	1279066.45	Аналитический	0.10	-
110	511602.54	1279054.32	Аналитический	0.10	-
111	511620.45	1279035.07	Аналитический	0.10	-
112	511642.06	1279026.11	Аналитический	0.10	-
75	511658.45	1279015.86	Аналитический	0.10	-




3. Сведения о характерных точках части (частей) границы объекта

Обозначение характерных точек части границы	Координаты, м		Метод определения координат характерной точки	Средняя квадратическая погрешность положения характерной точки (Mt), м	Описание обозначения точки на местности (при наличии)
	X	Y			
1	2	3	4	5	6
Часть №					
-	-	-	-	-	-




Масштаб 1:5000

Используемые условные знаки и обозначения:

- | | |
|---|---|
|  | границы территориальной зоны |
|  | границы муниципального образования |
|  | характерная точка границ территориальной зоны |

Руководитель БУВО «Нормативно-проектный центр»

Подпись  Ю.В.Шалыгина Дата « 22 » ноября 2021 г.

Место для оттиска печати (при наличии) лица, составившего описание местоположения границ объекта



ОПИСАНИЕ МЕСТОПОЛОЖЕНИЯ ГРАНИЦ

Производственная зона рабочего посёлка Латная – П1/1

(наименование объекта, местоположение границ которого описано
(далее - объект)

Раздел 1

Сведения об объекте		
№ п/п	Характеристики объекта	Описание характеристик
1	2	3
1	Местоположение объекта	Воронежская область, Семилукский муниципальный район, Латненское городское поселение, рабочий посёлок Латная
2	Площадь объекта \pm величина погрешности определения площади ($P \pm \Delta P$)	-
3	Иные характеристики объекта	-

Раздел 2

Сведения о местоположении границ объекта					
1. Система координат: МСК - 36, зона 1					
2. Сведения о характерных точках границ объекта					
Обозначение характерных точек границ	Координаты, м		Метод определения координат характерной точки	Средняя квадратическая погрешность положения характерной точки (Mt), м	Описание обозначения точки на местности (при наличии)
	X	Y			
1	2	3	4	5	6
1	513423.93	1280108.52	Аналитический	0.50	-
2	513307.51	1280172.99	Картометрический	5.00	-
3	513191.69	1280237.13	Картометрический	5.00	-
4	513077.84	1280333.07	Картометрический	5.00	-
5	513008.37	1280388.99	Картометрический	5.00	-
6	512924.55	1280446.17	Картометрический	5.00	-
7	512879.67	1280482.53	Картометрический	1.00	-
8	512751.61	1280607.72	Картометрический	1.00	-
9	512617.57	1280803.91	Картометрический	1.00	-
10	512566.57	1280894.85	Картометрический	1.00	-
11	512588.00	1280742.00	Картометрический	1.00	-
12	512592.00	1280581.00	Картометрический	1.00	-
13	512598.00	1280460.00	Картометрический	1.00	-
14	512727.42	1280378.24	Аналитический	0.10	-
15	512749.85	1280362.21	Аналитический	0.10	-
16	512828.19	1280302.86	Картометрический	1.00	-
17	512812.40	1280280.57	Картометрический	1.00	-
18	512925.53	1280194.56	Картометрический	1.00	-
19	512929.23	1280191.33	Картометрический	1.00	-
20	512800.10	1280009.72	Картометрический	1.00	-
21	512896.30	1279904.61	Аналитический	0.10	-
22	512876.69	1279881.57	Аналитический	0.10	-
23	512856.42	1279856.03	Аналитический	0.10	-
24	512881.34	1279838.76	Аналитический	0.10	-
25	512902.72	1279863.77	Аналитический	0.10	-
26	512952.85	1279830.46	Аналитический	0.10	-
27	512968.26	1279827.86	Аналитический	0.10	-
28	512993.78	1279816.26	Аналитический	0.10	-
29	513014.42	1279824.22	Аналитический	0.10	-
30	513040.28	1279775.85	Аналитический	0.10	-
31	512967.05	1279673.34	Аналитический	0.10	-
32	512864.09	1279508.21	Картометрический	1.00	-
33	512918.34	1279478.94	Картометрический	1.00	-
34	512920.84	1279401.50	Аналитический	0.10	-
35	512917.76	1279372.73	Аналитический	0.10	-
36	512917.22	1279362.91	Аналитический	0.10	-
37	512917.02	1279359.21	Аналитический	0.10	-

1	2	3	4	5	6
38	512911.68	1279323.85	Аналитический	0.10	-
39	512836.08	1279350.57	Аналитический	0.10	-
40	512814.78	1279358.20	Аналитический	0.10	-
41	512793.68	1279359.25	Аналитический	0.10	-
42	512788.36	1279323.80	Аналитический	0.10	-
43	512703.10	1279334.95	Аналитический	0.10	-
44	512702.36	1279292.58	Аналитический	0.10	-
45	512729.43	1279288.85	Аналитический	0.10	-
46	512741.71	1279286.61	Аналитический	0.10	-
47	512740.90	1279265.68	Аналитический	0.10	-
48	512701.99	1279271.30	Аналитический	0.10	-
49	512697.08	1279196.15	Аналитический	0.10	-
50	512695.40	1279180.15	Аналитический	0.10	-
51	512696.95	1279153.73	Аналитический	0.10	-
52	512699.70	1279148.67	Аналитический	0.10	-
53	512790.83	1279112.42	Аналитический	0.10	-
54	512788.48	1279082.27	Аналитический	0.10	-
55	512792.73	1279077.75	Аналитический	0.10	-
56	512816.10	1279066.90	Аналитический	0.10	-
57	512836.08	1279061.67	Картометрический	1.00	-
58	512903.28	1279269.92	Картометрический	1.00	-
59	512907.84	1279268.44	Картометрический	1.00	-
60	512922.66	1279305.65	Картометрический	1.00	-
61	512920.12	1279313.06	Картометрический	1.00	-
62	512918.92	1279322.70	Картометрический	1.00	-
63	512919.01	1279332.45	Картометрический	1.00	-
64	512920.06	1279344.86	Картометрический	1.00	-
65	512921.83	1279359.09	Аналитический	0.10	-
66	512923.38	1279376.12	Картометрический	1.00	-
67	512926.07	1279393.42	Картометрический	1.00	-
68	512933.92	1279422.73	Картометрический	1.00	-
69	512952.97	1279454.02	Картометрический	1.00	-
70	512997.49	1279523.69	Картометрический	1.00	-
71	513079.38	1279647.10	Картометрический	1.00	-
72	513112.53	1279694.54	Картометрический	1.00	-
73	513137.23	1279728.48	Картометрический	1.00	-
74	513179.58	1279781.69	Картометрический	1.00	-
75	513245.01	1279868.06	Аналитический	0.50	-
1	513423.93	1280108.52	Аналитический	0.50	-
76	512695.78	1278790.19	Картометрический	1.00	-
77	512639.40	1278702.55	Картометрический	1.00	-
78	512636.86	1278699.78	Картометрический	1.00	-
79	512636.73	1278699.64	Картометрический	1.00	-
80	512614.78	1278703.13	Картометрический	1.00	-
81	512573.79	1278709.94	Картометрический	1.00	-
82	512554.01	1278712.62	Картометрический	1.00	-
83	512395.80	1278737.02	Картометрический	1.00	-
84	512380.98	1278739.53	Картометрический	1.00	-
85	512351.45	1278744.51	Картометрический	1.00	-
86	512351.15	1278741.53	Аналитический	0.10	-

1	2	3	4	5	6
87	512316.76	1278746.42	Аналитический	0.10	-
88	512305.64	1278739.61	Аналитический	0.10	-
89	512288.31	1278734.42	Аналитический	0.10	-
90	512278.64	1278737.56	Аналитический	0.10	-
91	512245.35	1278644.44	Аналитический	0.10	-
92	512238.04	1278628.80	Картометрический	1.00	-
93	512231.27	1278609.27	Картометрический	1.00	-
94	512229.43	1278603.13	Картометрический	1.00	-
95	512228.11	1278598.72	Картометрический	1.00	-
96	512211.74	1278551.80	Картометрический	1.00	-
97	512236.42	1278543.12	Картометрический	1.00	-
98	512240.80	1278541.23	Картометрический	1.00	-
99	512259.06	1278533.40	Картометрический	1.00	-
100	512353.54	1278492.84	Аналитический	0.10	-
101	512440.82	1278454.77	Аналитический	0.10	-
102	512443.95	1278453.41	Картометрический	1.00	-
103	512467.45	1278443.13	Картометрический	1.00	-
104	512476.31	1278439.26	Картометрический	1.00	-
105	512508.13	1278425.35	Картометрический	1.00	-
106	512515.40	1278422.17	Картометрический	1.00	-
107	512541.36	1278411.72	Картометрический	1.00	-
108	512563.14	1278440.14	Картометрический	1.00	-
109	512572.62	1278457.19	Картометрический	1.00	-
110	512579.32	1278469.24	Картометрический	1.00	-
111	512587.88	1278484.64	Картометрический	1.00	-
112	512593.65	1278495.01	Картометрический	1.00	-
113	512613.67	1278531.01	Картометрический	1.00	-
114	512641.57	1278581.20	Картометрический	1.00	-
115	512669.43	1278660.30	Картометрический	1.00	-
116	512682.36	1278697.03	Картометрический	1.00	-
117	512690.01	1278745.83	Картометрический	1.00	-
76	512695.78	1278790.19	Картометрический	1.00	-
118	512785.60	1278634.77	Аналитический	0.10	-
119	512754.93	1278639.68	Аналитический	0.10	-
120	512748.67	1278614.49	Аналитический	0.10	-
121	512742.64	1278590.21	Аналитический	0.10	-
122	512691.98	1278601.90	Аналитический	0.10	-
123	512675.84	1278582.80	Аналитический	0.10	-
124	512639.10	1278479.87	Аналитический	0.10	-
125	512634.73	1278421.63	Аналитический	0.10	-
126	512612.41	1278347.73	Аналитический	0.10	-
127	512617.16	1278325.15	Аналитический	0.10	-
128	512623.96	1278318.72	Аналитический	0.10	-
129	512649.66	1278309.03	Аналитический	0.10	-
130	512643.92	1278293.80	Аналитический	0.10	-
131	512656.12	1278289.17	Аналитический	0.10	-
132	512667.10	1278318.29	Аналитический	0.10	-
133	512675.83	1278314.90	Аналитический	0.10	-
134	512675.40	1278313.61	Аналитический	0.10	-
135	512683.77	1278310.62	Аналитический	0.10	-

1	2	3	4	5	6
136	512684.19	1278311.59	Аналитический	0.10	-
137	512688.05	1278309.76	Аналитический	0.10	-
138	512691.43	1278317.04	Аналитический	0.10	-
139	512705.49	1278353.32	Аналитический	0.10	-
140	512723.07	1278402.40	Аналитический	0.10	-
141	512739.69	1278451.81	Аналитический	0.10	-
142	512757.01	1278514.84	Аналитический	0.10	-
143	512767.08	1278548.54	Аналитический	0.10	-
144	512768.55	1278553.78	Аналитический	0.10	-
145	512767.47	1278554.15	Аналитический	0.10	-
146	512781.28	1278613.10	Аналитический	0.10	-
118	512785.60	1278634.77	Аналитический	0.10	-
147	512638.24	1278191.61	Аналитический	0.10	-
148	512636.11	1278192.51	Аналитический	0.10	-
149	512626.62	1278196.52	Аналитический	0.10	-
150	512639.85	1278227.84	Аналитический	0.10	-
151	512642.10	1278239.05	Аналитический	0.10	-
152	512637.90	1278240.76	Аналитический	0.10	-
153	512635.24	1278239.78	Аналитический	0.10	-
154	512600.90	1278161.64	Картометрический	1.00	-
155	512598.96	1278157.42	Картометрический	1.00	-
156	512594.27	1278159.70	Картометрический	1.00	-
157	512590.00	1278150.38	Картометрический	1.00	-
158	512557.93	1278162.59	Картометрический	1.00	-
159	512530.14	1278174.40	Картометрический	1.00	-
160	512526.97	1278166.28	Картометрический	1.00	-
161	512510.45	1278172.88	Картометрический	1.00	-
162	512311.80	1277714.98	Картометрический	1.00	-
163	512307.09	1277704.09	Картометрический	1.00	-
164	512228.92	1277501.01	Картометрический	1.00	-
165	512203.03	1277433.75	Картометрический	1.00	-
166	512229.47	1277419.86	Картометрический	1.00	-
167	512247.13	1277452.99	Картометрический	1.00	-
168	512264.77	1277484.50	Картометрический	1.00	-
169	512264.91	1277484.76	Картометрический	1.00	-
170	512289.93	1277530.36	Картометрический	1.00	-
171	512349.47	1277638.43	Картометрический	1.00	-
172	512444.34	1277808.90	Картометрический	1.00	-
173	512475.89	1277872.53	Картометрический	1.00	-
174	512520.69	1277957.96	Картометрический	1.00	-
175	512558.01	1278028.85	Картометрический	1.00	-
176	512586.62	1278083.94	Картометрический	1.00	-
177	512620.68	1278151.46	Аналитический	0.10	-
147	512638.24	1278191.61	Аналитический	0.10	-
178	512563.89	1276174.43	Картометрический	1.00	-
179	512696.99	1276382.25	Картометрический	1.00	-
180	512645.00	1276418.84	Картометрический	1.00	-
181	512530.64	1276373.29	Картометрический	1.00	-
182	512400.98	1276466.26	Аналитический	0.10	-

1	2	3	4	5	6
183	512368.33	1276387.43	Аналитический	0.10	-
184	512256.20	1276458.02	Аналитический	0.10	-
185	512306.76	1276549.70	Аналитический	0.10	-
186	512266.99	1276653.09	Картометрический	1.00	-
187	512302.15	1276747.18	Аналитический	0.10	-
188	512302.15	1276781.37	Аналитический	0.10	-
189	512280.12	1276809.66	Аналитический	0.10	-
190	512295.34	1276838.46	Аналитический	0.10	-
191	512317.82	1276902.52	Аналитический	0.10	-
192	512249.24	1276927.64	Аналитический	0.10	-
193	512231.68	1276865.67	Аналитический	0.10	-
194	512202.06	1276742.16	Аналитический	0.10	-
195	512166.62	1276732.73	Картометрический	1.00	-
196	512080.39	1276703.63	Аналитический	0.10	-
197	512057.73	1276706.32	Аналитический	0.10	-
198	512041.92	1276705.03	Аналитический	0.10	-
199	512039.77	1276704.20	Аналитический	0.10	-
200	512034.99	1276702.18	Аналитический	0.10	-
201	512017.54	1276695.34	Картометрический	1.00	-
202	512007.70	1276588.13	Картометрический	1.00	-
203	512001.43	1276191.88	Картометрический	1.00	-
204	511979.83	1275932.29	Аналитический	0.10	-
205	511979.24	1275926.62	Аналитический	0.10	-
206	512154.52	1275932.11	Картометрический	1.00	-
207	512159.36	1275932.26	Картометрический	1.00	-
208	512194.86	1275933.37	Картометрический	1.00	-
209	512194.69	1275937.36	Аналитический	0.10	-
210	512186.86	1276130.29	Аналитический	0.10	-
211	512184.75	1276182.28	Картометрический	1.00	-
212	512227.97	1276299.84	Картометрический	1.00	-
178	512563.89	1276174.43	Картометрический	1.00	-
213	512025.06	1277078.40	Картометрический	1.00	-
214	512026.77	1277103.65	Картометрический	1.00	-
215	512067.04	1277214.65	Картометрический	1.00	-
216	512080.15	1277251.13	Картометрический	1.00	-
217	512111.50	1277330.90	Картометрический	1.00	-
218	512181.89	1277508.96	Картометрический	1.00	-
219	512202.75	1277559.68	Картометрический	1.00	-
220	512276.94	1277743.04	Картометрический	1.00	-
221	512303.56	1277807.78	Картометрический	1.00	-
222	512232.18	1277661.22	Аналитический	0.10	-
223	512172.23	1277516.43	Аналитический	0.10	-
224	512119.05	1277388.00	Аналитический	0.10	-
225	512077.68	1277315.04	Аналитический	0.10	-
226	512044.31	1277263.88	Аналитический	0.10	-
227	512035.07	1277249.70	Картометрический	1.00	-
228	511764.04	1276936.91	Картометрический	1.00	-
229	511704.67	1276868.40	Аналитический	0.10	-
230	511687.72	1277029.66	Картометрический	1.00	-
231	511667.37	1277020.32	Картометрический	1.00	-

1	2	3	4	5	6
232	511645.75	1277010.40	Картометрический	1.00	-
233	511529.32	1276969.16	Картометрический	1.00	-
234	511499.48	1276951.07	Картометрический	1.00	-
235	511469.83	1276922.04	Аналитический	0.20	-
236	511429.39	1276877.99	Аналитический	0.20	-
237	511361.56	1276796.74	Картометрический	1.00	-
238	511335.28	1276773.59	Картометрический	1.00	-
239	511200.92	1276620.11	Картометрический	1.00	-
240	511100.80	1276513.52	Аналитический	0.20	-
241	511002.35	1276519.81	Картометрический	1.00	-
242	510931.99	1276519.60	Картометрический	1.00	-
243	510919.91	1276275.09	Картометрический	1.00	-
244	510833.47	1276264.49	Аналитический	0.10	-
245	510822.39	1276262.94	Аналитический	0.10	-
246	510831.78	1276192.25	Аналитический	0.10	-
247	510841.75	1276194.59	Картометрический	1.00	-
248	510852.13	1276125.12	Аналитический	0.10	-
249	510846.87	1276126.09	Аналитический	0.10	-
250	510847.29	1276121.21	Аналитический	0.10	-
251	510851.46	1276110.46	Аналитический	0.10	-
252	510854.47	1276109.46	Аналитический	0.10	-
253	510910.46	1276040.80	Картометрический	1.00	-
254	510982.81	1275958.29	Картометрический	1.00	-
255	511126.44	1276114.95	Картометрический	1.00	-
256	511140.52	1276087.72	Картометрический	1.00	-
257	511169.49	1276103.71	Картометрический	1.00	-
258	511379.45	1276329.95	Картометрический	1.00	-
259	511472.60	1276267.78	Картометрический	1.00	-
260	511508.53	1276291.36	Картометрический	1.00	-
261	511532.36	1276307.00	Картометрический	1.00	-
262	511655.83	1276558.96	Картометрический	1.00	-
263	511664.91	1276554.77	Картометрический	1.00	-
264	511760.61	1276510.68	Картометрический	1.00	-
265	511777.82	1276502.75	Картометрический	1.00	-
266	511792.74	1276531.30	Картометрический	1.00	-
267	511861.57	1276666.15	Картометрический	1.00	-
268	511914.93	1276771.11	Картометрический	1.00	-
269	511925.63	1276794.67	Картометрический	1.00	-
270	511931.66	1276813.31	Картометрический	1.00	-
271	511944.98	1276851.90	Картометрический	1.00	-
272	511948.36	1276870.87	Картометрический	1.00	-
273	511955.31	1276937.69	Картометрический	1.00	-
274	511964.16	1276984.91	Картометрический	1.00	-
275	511972.17	1277014.00	Картометрический	1.00	-
276	511979.34	1277035.92	Картометрический	1.00	-
277	511987.98	1277053.62	Картометрический	1.00	-
278	511996.13	1277065.98	Картометрический	1.00	-
279	512002.41	1277071.70	Картометрический	1.00	-
280	512017.97	1277078.27	Картометрический	1.00	-
213	512025.06	1277078.40	Картометрический	1.00	-

3. Сведения о характерных точках части (частей) границы объекта					
Обозначение характерных точек части границы	Координаты, м		Метод определения координат характерной точки	Средняя квадратическая погрешность положения характерной точки (Mt), м	Описание обозначения точки на местности (при наличии)
	X	Y			
1	2	3	4	5	6
Часть №					
-	-	-	-	-	-

Рисунок 4
План границ объекта



Масштаб 1:5000

Используемые условные линии и обозначения:

- границы территориальной зоны
- границы муниципального образования
- характерная точка границ территориальной зоны

Руководитель ООО «Поросель-проектный центр»
 Подпись Ю.В. Шалагина Дата « 22 » ноября 2021 г.
 Место для оттиска печати (при наличии) иная составленная описание местоположения границ объекта



ОПИСАНИЕ МЕСТОПОЛОЖЕНИЯ ГРАНИЦ

Зона улиц, дорог, инженерной и транспортной инфраструктуры
рабочего посёлка Латная – ИТ1/1

(наименование объекта, местоположение границ которого описано
(далее - объект)

Раздел 1

Сведения об объекте		
№ п/п	Характеристики объекта	Описание характеристик
1	2	3
1	Местоположение объекта	Воронежская область, Семилукский муниципальный район, Латненское городское поселение, рабочий посёлок Латная
2	Площадь объекта \pm величина погрешности определения площади ($P \pm \Delta P$)	-
3	Иные характеристики объекта	-

Раздел 2

Сведения о местоположении границ объекта					
1. Система координат: МСК - 36, зона 1					
2. Сведения о характерных точках границ объекта					
Обозначение характерных точек границ	Координаты, м		Метод определения координат характерной точки	Средняя квадратическая погрешность положения характерной точки (Mt), м	Описание обозначения точки на местности (при наличии)
	X	Y			
1	2	3	4	5	6
1	513824.97	1278104.43	Аналитический	0.50	-
2	513978.44	1278102.24	Аналитический	0.50	-
3	513627.27	1278159.44	Картометрический	1.00	-
4	513590.99	1278164.61	Картометрический	1.00	-
5	513523.12	1278175.84	Картометрический	1.00	-
6	513481.19	1278180.94	Картометрический	1.00	-
7	513432.52	1278190.01	Картометрический	1.00	-
8	513422.18	1278191.96	Картометрический	1.00	-
9	513423.37	1278200.28	Картометрический	1.00	-
10	513414.81	1278201.87	Картометрический	1.00	-
11	513411.19	1278194.09	Картометрический	1.00	-
12	513399.96	1278194.45	Картометрический	1.00	-
13	513322.21	1278205.66	Картометрический	1.00	-
14	513294.04	1278210.33	Картометрический	1.00	-
15	513259.88	1278214.99	Картометрический	1.00	-
16	513250.79	1278217.02	Аналитический	0.10	-
17	513240.96	1278219.21	Аналитический	0.10	-
18	513240.66	1278219.26	Аналитический	0.10	-
19	513191.37	1278227.83	Картометрический	1.00	-
20	513147.69	1278234.17	Картометрический	1.00	-
21	513126.10	1278237.94	Аналитический	0.10	-
22	513107.80	1278240.72	Аналитический	0.10	-
23	513078.15	1278245.31	Картометрический	1.00	-
24	513039.63	1278251.18	Картометрический	1.00	-
25	513003.68	1278257.51	Картометрический	1.00	-
26	513010.40	1278266.80	Картометрический	1.00	-
27	513005.14	1278273.08	Картометрический	1.00	-
28	512996.28	1278262.32	Картометрический	1.00	-
29	512993.93	1278262.60	Картометрический	1.00	-
30	512972.20	1278265.03	Картометрический	1.00	-
31	512955.34	1278266.68	Картометрический	1.00	-
32	512946.08	1278267.97	Картометрический	1.00	-
33	512918.96	1278271.49	Картометрический	1.00	-
34	512893.32	1278275.65	Картометрический	1.00	-
35	512852.47	1278277.23	Аналитический	0.10	-
36	512849.72	1278276.81	Аналитический	0.10	-
37	512821.32	1278274.14	Аналитический	0.10	-

1	2	3	4	5	6
38	512809.30	1278273.99	Аналитический	0.10	-
39	512785.69	1278274.01	Картометрический	1.00	-
40	512761.82	1278274.18	Аналитический	0.10	-
41	512761.59	1278273.41	Аналитический	0.10	-
42	512757.57	1278271.35	Аналитический	0.10	-
43	512733.72	1278278.40	Аналитический	0.10	-
44	512731.27	1278279.12	Картометрический	1.00	-
45	512714.17	1278285.14	Картометрический	1.00	-
46	512706.52	1278291.94	Картометрический	1.00	-
47	512729.91	1278352.67	Картометрический	1.00	-
48	512745.49	1278397.31	Картометрический	1.00	-
49	512760.65	1278443.35	Картометрический	1.00	-
50	512773.85	1278491.79	Картометрический	1.00	-
51	512781.91	1278524.36	Картометрический	1.00	-
52	512793.35	1278570.37	Картометрический	1.00	-
53	512804.27	1278615.82	Картометрический	1.00	-
54	512821.66	1278704.51	Картометрический	1.00	-
55	512844.43	1278832.85	Картометрический	1.00	-
56	512850.82	1278869.14	Картометрический	1.00	-
57	512863.54	1278930.41	Картометрический	1.00	-
58	512877.32	1278985.28	Картометрический	1.00	-
59	512888.61	1279017.78	Картометрический	1.00	-
60	512970.82	1279232.65	Картометрический	1.00	-
61	512975.89	1279248.54	Картометрический	1.00	-
62	512981.81	1279257.20	Картометрический	1.00	-
63	512992.18	1279273.06	Картометрический	1.00	-
64	513004.10	1279297.13	Картометрический	1.00	-
65	513028.53	1279349.91	Картометрический	1.00	-
66	513040.74	1279376.84	Картометрический	1.00	-
67	513056.11	1279403.55	Картометрический	1.00	-
68	513166.22	1279583.68	Картометрический	1.00	-
69	513211.35	1279655.46	Картометрический	1.00	-
70	513234.88	1279685.68	Картометрический	1.00	-
71	513248.27	1279699.66	Картометрический	1.00	-
72	513257.35	1279705.57	Картометрический	1.00	-
73	513260.41	1279705.66	Картометрический	1.00	-
74	513265.71	1279703.27	Картометрический	1.00	-
75	513273.67	1279704.44	Картометрический	1.00	-
76	513272.52	1279708.12	Картометрический	1.00	-
77	513273.30	1279709.64	Картометрический	1.00	-
78	513293.07	1279712.64	Картометрический	1.00	-
79	513300.21	1279715.45	Картометрический	1.00	-
80	513303.93	1279715.48	Картометрический	1.00	-
81	513324.65	1279724.46	Картометрический	1.00	-
82	513333.47	1279728.54	Картометрический	1.00	-
83	513340.60	1279733.94	Картометрический	1.00	-
84	513353.76	1279741.49	Картометрический	1.00	-
85	513353.10	1279744.80	Аналитический	0.10	-
86	513350.58	1279747.40	Картометрический	1.00	-
87	513347.21	1279750.91	Аналитический	0.10	-
88	513346.21	1279752.00	Картометрический	1.00	-

1	2	3	4	5	6
89	513328.07	1279739.96	Картометрический	1.00	-
90	513313.52	1279731.49	Картометрический	1.00	-
91	513294.75	1279725.93	Картометрический	1.00	-
92	513277.17	1279724.05	Картометрический	1.00	-
93	513262.03	1279722.38	Картометрический	1.00	-
94	513251.74	1279717.92	Картометрический	1.00	-
95	513204.19	1279667.82	Картометрический	1.00	-
96	513156.43	1279593.63	Картометрический	1.00	-
97	513031.20	1279384.11	Картометрический	1.00	-
98	513015.01	1279350.70	Картометрический	1.00	-
99	512997.88	1279308.35	Картометрический	1.00	-
100	512982.57	1279282.08	Картометрический	1.00	-
101	512976.78	1279271.29	Картометрический	1.00	-
102	512976.77	1279271.25	Картометрический	1.00	-
103	512958.86	1279233.05	Картометрический	1.00	-
104	512882.76	1279070.59	Картометрический	1.00	-
105	512855.89	1278991.14	Картометрический	1.00	-
106	512842.49	1278938.55	Картометрический	1.00	-
107	512829.90	1278877.58	Картометрический	1.00	-
108	512825.44	1278851.63	Картометрический	1.00	-
109	512799.89	1278711.71	Картометрический	1.00	-
110	512785.60	1278634.77	Аналитический	0.10	-
111	512781.28	1278613.10	Аналитический	0.10	-
112	512767.47	1278554.15	Аналитический	0.10	-
113	512768.55	1278553.78	Аналитический	0.10	-
114	512767.08	1278548.54	Аналитический	0.10	-
115	512757.01	1278514.84	Аналитический	0.10	-
116	512739.69	1278451.81	Аналитический	0.10	-
117	512723.07	1278402.40	Аналитический	0.10	-
118	512705.49	1278353.32	Аналитический	0.10	-
119	512691.43	1278317.04	Аналитический	0.10	-
120	512688.05	1278309.76	Аналитический	0.10	-
121	512688.66	1278300.02	Картометрический	1.00	-
122	512668.63	1278247.32	Картометрический	1.00	-
123	512645.74	1278208.73	Картометрический	1.00	-
124	512620.68	1278151.46	Аналитический	0.10	-
125	512586.62	1278083.94	Картометрический	1.00	-
126	512558.01	1278028.85	Картометрический	1.00	-
127	512520.69	1277957.96	Картометрический	1.00	-
128	512475.89	1277872.53	Картометрический	1.00	-
129	512444.34	1277808.90	Картометрический	1.00	-
130	512349.47	1277638.43	Картометрический	1.00	-
131	512289.93	1277530.36	Картометрический	1.00	-
132	512264.91	1277484.76	Картометрический	1.00	-
133	512264.77	1277484.50	Картометрический	1.00	-
134	512247.13	1277452.99	Картометрический	1.00	-
135	512229.47	1277419.86	Картометрический	1.00	-
136	512113.97	1277166.95	Картометрический	1.00	-
137	512092.72	1277073.20	Картометрический	1.00	-
138	512069.29	1276970.76	Картометрический	1.00	-
139	512096.40	1277066.74	Картометрический	1.00	-

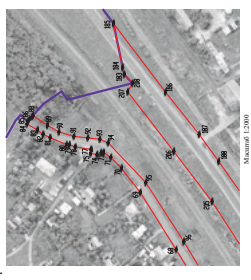
1	2	3	4	5	6
140	512126.72	1277154.93	Картометрический	1.00	-
141	512136.36	1277179.70	Картометрический	1.00	-
142	512150.60	1277212.86	Картометрический	1.00	-
143	512238.91	1277383.96	Картометрический	1.00	-
144	512308.51	1277518.43	Картометрический	1.00	-
145	512367.70	1277626.15	Картометрический	1.00	-
146	512468.02	1277814.11	Картометрический	1.00	-
147	512611.14	1278087.27	Картометрический	1.00	-
148	512660.78	1278189.37	Аналитический	0.10	-
149	512665.21	1278198.49	Аналитический	0.10	-
150	512696.02	1278265.05	Аналитический	0.10	-
151	512709.20	1278268.49	Картометрический	1.00	-
152	512720.61	1278266.43	Картометрический	1.00	-
153	512743.45	1278264.11	Картометрический	1.00	-
154	512768.09	1278259.02	Картометрический	1.00	-
155	512813.97	1278258.30	Картометрический	1.00	-
156	512849.17	1278260.11	Аналитический	0.10	-
157	512876.54	1278262.58	Аналитический	0.10	-
158	512882.18	1278262.66	Картометрический	1.00	-
159	512909.87	1278259.48	Картометрический	1.00	-
160	512937.15	1278254.98	Картометрический	1.00	-
161	512954.13	1278252.29	Картометрический	1.00	-
162	512960.27	1278251.98	Картометрический	1.00	-
163	512965.40	1278249.70	Аналитический	0.10	-
164	512975.76	1278247.46	Аналитический	0.10	-
165	512975.09	1278238.27	Картометрический	1.00	-
166	512981.68	1278236.89	Картометрический	1.00	-
167	512985.73	1278246.53	Картометрический	1.00	-
168	513062.09	1278234.25	Картометрический	1.00	-
169	513103.88	1278225.85	Картометрический	1.00	-
170	513115.15	1278224.00	Картометрический	1.00	-
171	513199.44	1278210.69	Картометрический	1.00	-
172	513246.22	1278201.33	Картометрический	1.00	-
173	513248.93	1278198.34	Картометрический	1.00	-
174	513250.70	1278186.87	Картометрический	1.00	-
175	513261.88	1278184.85	Картометрический	1.00	-
176	513265.59	1278195.93	Картометрический	1.00	-
177	513270.48	1278197.78	Картометрический	1.00	-
178	513298.74	1278194.25	Картометрический	1.00	-
179	513399.06	1278177.94	Картометрический	1.00	-
180	513507.23	1278161.02	Картометрический	1.00	-
181	513590.83	1278144.46	Картометрический	1.00	-
182	513624.34	1278138.83	Картометрический	1.00	-
1	513824.97	1278104.43	Аналитический	0.50	-
183	513231.45	1279803.73	Аналитический	0.10	-
184	513233.32	1279812.61	Аналитический	0.10	-
185	513245.01	1279868.06	Аналитический	0.10	-
186	513179.58	1279781.69	Картометрический	1.00	-
187	513137.23	1279728.48	Картометрический	1.00	-
188	513112.53	1279694.54	Картометрический	1.00	-

1	2	3	4	5	6
189	513079.38	1279647.10	Картометрический	1.00	-
190	512997.49	1279523.69	Картометрический	1.00	-
191	512952.97	1279454.02	Картометрический	1.00	-
192	512933.92	1279422.73	Картометрический	1.00	-
193	512926.07	1279393.42	Картометрический	1.00	-
194	512923.38	1279376.12	Картометрический	1.00	-
195	512921.83	1279359.09	Картометрический	1.00	-
196	512920.06	1279344.86	Картометрический	1.00	-
197	512919.01	1279332.45	Картометрический	1.00	-
198	512918.92	1279322.70	Картометрический	1.00	-
199	512920.12	1279313.06	Картометрический	1.00	-
200	512922.66	1279305.65	Картометрический	1.00	-
201	512936.81	1279337.90	Картометрический	1.00	-
202	512953.19	1279356.36	Картометрический	1.00	-
203	512985.00	1279427.00	Картометрический	1.00	-
204	512993.00	1279446.00	Картометрический	1.00	-
205	513121.00	1279644.00	Картометрический	1.00	-
206	513169.00	1279707.00	Картометрический	1.00	-
207	513227.00	1279782.00	Картометрический	1.00	-
208	513221.18	1279792.78	Картометрический	1.00	-
183	513231.45	1279803.73	Аналитический	0.10	-
209	511665.08	1279133.18	Аналитический	0.10	-
210	511661.42	1279156.20	Аналитический	0.10	-
211	511657.35	1279183.36	Аналитический	0.10	-
212	511638.11	1279188.60	Аналитический	0.10	-
213	511635.51	1279189.31	Аналитический	0.10	-
214	511587.02	1279202.53	Аналитический	0.10	-
215	511585.74	1279193.81	Аналитический	0.10	-
216	511584.90	1279189.10	Аналитический	0.10	-
217	511546.22	1279202.01	Аналитический	0.10	-
218	511492.66	1279205.18	Аналитический	0.10	-
219	511489.97	1279160.83	Аналитический	0.10	-
220	511575.97	1279151.14	Аналитический	0.10	-
221	511579.16	1279150.67	Аналитический	0.10	-
222	511582.95	1279149.77	Аналитический	0.10	-
223	511588.61	1279149.20	Аналитический	0.10	-
224	511598.58	1279148.81	Аналитический	0.10	-
225	511600.20	1279160.29	Аналитический	0.10	-
226	511620.95	1279154.86	Аналитический	0.10	-
227	511623.67	1279153.87	Аналитический	0.10	-
228	511642.65	1279146.92	Аналитический	0.10	-
229	511645.42	1279145.67	Аналитический	0.10	-
230	511663.39	1279136.04	Аналитический	0.10	-
209	511665.08	1279133.18	Аналитический	0.10	-
231	511557.39	1278061.43	Аналитический	0.10	-
232	511692.39	1278261.49	Аналитический	0.10	-
233	511583.16	1278324.78	Аналитический	0.10	-
234	511448.59	1278124.79	Аналитический	0.10	-
231	511557.39	1278061.43	Аналитический	0.10	-

1	2	3	4	5	6
235	511960.97	1276793.83	Картометрический	1.00	-
236	512019.21	1277056.44	Картометрический	1.00	-
237	512020.53	1277056.62	Картометрический	1.00	-
238	512025.06	1277078.40	Картометрический	1.00	-
239	512017.97	1277078.27	Картометрический	1.00	-
240	512002.41	1277071.70	Картометрический	1.00	-
241	511996.13	1277065.98	Картометрический	1.00	-
242	511987.98	1277053.62	Картометрический	1.00	-
243	511979.34	1277035.92	Картометрический	1.00	-
244	511972.17	1277014.00	Картометрический	1.00	-
245	511964.16	1276984.91	Картометрический	1.00	-
246	511955.31	1276937.69	Картометрический	1.00	-
247	511948.36	1276870.87	Картометрический	1.00	-
248	511944.98	1276851.90	Картометрический	1.00	-
249	511931.66	1276813.31	Картометрический	1.00	-
250	511925.63	1276794.67	Картометрический	1.00	-
251	511914.93	1276771.11	Картометрический	1.00	-
252	511861.57	1276666.15	Картометрический	1.00	-
253	511792.74	1276531.30	Картометрический	1.00	-
254	511777.82	1276502.75	Картометрический	1.00	-
255	511797.36	1276493.73	Аналитический	0.50	-
256	511809.26	1276515.41	Картометрический	1.00	-
257	511879.66	1276656.27	Картометрический	1.00	-
258	511933.56	1276760.86	Картометрический	1.00	-
259	511945.01	1276786.85	Картометрический	1.00	-
235	511960.97	1276793.83	Картометрический	1.00	-

3. Сведения о характерных точках части (частей) границы объекта

Обозначение характерных точек части границы	Координаты, м		Метод определения координат характерной точки	Средняя квадратическая погрешность положения характерной точки (Mt), м	Описание обозначения точки на местности (при наличии)
	X	Y			
1	2	3	4	5	6
Часть №					
-	-	-	-	-	-



Масштаб 1:5000

- Использованы условные линии и обозначения:
- границы территориальной зоны
 - границы территориального образования
 - маркировка зоны границ территориальной зоны

Руководитель ИОИР информационно-проектный центр
 Подпись Ю.В. Шлягина Дата « 22 » ноября 2021 г.
 Место для оттиска печати (при наличии) явля, составившего описание местоположения границ объекта



ОПИСАНИЕ МЕСТОПОЛОЖЕНИЯ ГРАНИЦ

Зона железнодорожного транспорта рабочего посёлка Латная – ИТ2/1

(наименование объекта, местоположение границ которого описано
(далее - объект)

Раздел 1

Сведения об объекте		
№ п/п	Характеристики объекта	Описание характеристик
1	2	3
1	Местоположение объекта	Воронежская область, Семилукский муниципальный район, Латненское городское поселение, рабочий посёлок Латная
2	Площадь объекта \pm величина погрешности определения площади ($P \pm \text{Дельта } P$)	-
3	Иные характеристики объекта	-

Раздел 2

Сведения о местоположении границ объекта					
1. Система координат: МСК - 36, зона 1					
2. Сведения о характерных точках границ объекта					
Обозначение характерных точек границ	Координаты, м		Метод определения координат характерной точки	Средняя квадратическая погрешность положения характерной точки (Mt), м	Описание обозначения точки на местности (при наличии)
	X	Y			
1	2	3	4	5	6
1	512819.37	1278818.40	Картометрический	1.00	-
2	512825.44	1278851.63	Картометрический	1.00	-
3	512829.90	1278877.58	Картометрический	1.00	-
4	512842.49	1278938.55	Картометрический	1.00	-
5	512855.89	1278991.14	Картометрический	1.00	-
6	512882.76	1279070.59	Картометрический	1.00	-
7	512958.86	1279233.05	Картометрический	1.00	-
8	512976.77	1279271.25	Картометрический	1.00	-
9	512976.78	1279271.29	Картометрический	1.00	-
10	512982.57	1279282.08	Картометрический	1.00	-
11	512997.88	1279308.35	Картометрический	1.00	-
12	513015.01	1279350.70	Картометрический	1.00	-
13	513031.20	1279384.11	Картометрический	1.00	-
14	513156.43	1279593.63	Картометрический	1.00	-
15	513204.19	1279667.82	Картометрический	1.00	-
16	513251.74	1279717.92	Аналитический	0.50	-
17	513303.02	1279771.93	Картометрический	1.00	-
18	513221.18	1279792.78	Аналитический	0.50	-
19	513227.00	1279782.00	Картометрический	1.00	-
20	513169.00	1279707.00	Картометрический	1.00	-
21	513121.00	1279644.00	Картометрический	1.00	-
22	512993.00	1279446.00	Картометрический	1.00	-
23	512985.00	1279427.00	Картометрический	1.00	-
24	512953.19	1279356.36	Картометрический	1.00	-
25	512936.81	1279337.90	Картометрический	1.00	-
26	512922.66	1279305.65	Картометрический	1.00	-
27	512907.84	1279268.44	Картометрический	1.00	-
28	512903.28	1279269.92	Картометрический	1.00	-
29	512836.08	1279061.67	Картометрический	1.00	-
30	512821.68	1279016.24	Картометрический	1.00	-
31	512813.39	1278991.92	Картометрический	1.00	-
32	512805.08	1278969.44	Картометрический	1.00	-
33	512783.34	1278914.62	Картометрический	1.00	-
34	512774.78	1278893.62	Картометрический	1.00	-
35	512755.08	1278900.32	Картометрический	1.00	-
36	512690.01	1278745.83	Картометрический	1.00	-
37	512682.36	1278697.04	Картометрический	1.00	-

1	2	3	4	5	6
38	512669.43	1278660.30	Картометрический	1.00	-
39	512641.57	1278581.21	Картометрический	1.00	-
40	512613.67	1278531.01	Картометрический	1.00	-
41	512593.65	1278495.01	Картометрический	1.00	-
42	512587.88	1278484.64	Картометрический	1.00	-
43	512579.32	1278469.24	Картометрический	1.00	-
44	512572.62	1278457.19	Картометрический	1.00	-
45	512563.14	1278440.15	Картометрический	1.00	-
46	512541.36	1278411.72	Картометрический	1.00	-
47	512408.43	1278062.75	Картометрический	1.00	-
48	512377.35	1277987.18	Картометрический	1.00	-
49	512303.56	1277807.78	Картометрический	1.00	-
50	512276.94	1277743.04	Картометрический	1.00	-
51	512202.75	1277559.68	Картометрический	1.00	-
52	512181.89	1277508.96	Картометрический	1.00	-
53	512111.50	1277330.90	Картометрический	1.00	-
54	512080.15	1277251.13	Картометрический	1.00	-
55	512067.04	1277214.65	Картометрический	1.00	-
56	512026.77	1277103.65	Картометрический	1.00	-
57	512025.06	1277078.40	Картометрический	1.00	-
58	512020.53	1277056.62	Картометрический	1.00	-
59	512019.21	1277056.44	Картометрический	1.00	-
60	511960.97	1276793.83	Картометрический	1.00	-
61	511966.32	1276796.15	Картометрический	1.00	-
62	512037.59	1276811.51	Картометрический	1.00	-
63	512069.29	1276970.76	Картометрический	1.00	-
64	512092.72	1277073.20	Картометрический	1.00	-
65	512113.97	1277166.95	Картометрический	1.00	-
66	512229.47	1277419.86	Картометрический	1.00	-
67	512203.03	1277433.75	Картометрический	1.00	-
68	512228.92	1277501.01	Картометрический	1.00	-
69	512307.09	1277704.10	Картометрический	1.00	-
70	512311.80	1277714.99	Картометрический	1.00	-
71	512510.45	1278172.88	Картометрический	1.00	-
72	512526.97	1278166.28	Картометрический	1.00	-
73	512530.14	1278174.40	Картометрический	1.00	-
74	512525.88	1278175.40	Картометрический	1.00	-
75	512527.13	1278180.12	Картометрический	1.00	-
76	512559.32	1278251.53	Картометрический	1.00	-
77	512584.04	1278272.38	Картометрический	1.00	-
78	512612.41	1278347.73	Аналитический	0.10	-
79	512634.73	1278421.64	Аналитический	0.10	-
80	512639.10	1278479.87	Аналитический	0.10	-
81	512675.84	1278582.80	Аналитический	0.10	-
82	512691.98	1278601.90	Аналитический	0.10	-
83	512697.54	1278600.62	Картометрический	1.00	-
84	512699.17	1278609.52	Картометрический	1.00	-
85	512699.94	1278613.24	Картометрический	1.00	-
86	512706.97	1278645.12	Картометрический	1.00	-
87	512698.86	1278648.80	Картометрический	1.00	-
88	512713.16	1278693.41	Картометрический	1.00	-

1	2	3	4	5	6
89	512734.06	1278694.63	Картометрический	1.00	-
90	512737.23	1278704.67	Картометрический	1.00	-
91	512742.79	1278737.67	Картометрический	1.00	-
92	512759.81	1278802.58	Картометрический	1.00	-
93	512766.59	1278827.37	Картометрический	1.00	-
1	512819.37	1278818.40	Картометрический	1.00	-
3. Сведения о характерных точках части (частей) границы объекта					
Обозначение характерных точек части границы	Координаты, м		Метод определения координат характерной точки	Средняя квадратическая погрешность положения характерной точки (Mt), м	Описание обозначения точки на местности (при наличии)
	X	Y			
1	2	3	4	5	6
Часть №					
-	-	-	-	-	-



Используемые условные знаки и обозначения:

- граница территориальной зоны
- граница муниципального образования
- характерная точка границ территориальной зоны

Масштаб 1:5000

Руководитель БУВУ «Нормативно-проектный центр
Подпись Ю.В. Шалыгина Дата « 22 » ноября 2021 г.
Место для отрыва оттуда (подлинная) дана, составившего описание местоположения границ объекта

ОПИСАНИЕ МЕСТОПОЛОЖЕНИЯ ГРАНИЦ

Зона сельскохозяйственного использования в границах населенного пункта
рабочего посёлка Латная – СХ1/1

(наименование объекта, местоположение границ которого описано
(далее - объект)

Раздел 1

Сведения об объекте		
№ п/п	Характеристики объекта	Описание характеристик
1	2	3
1	Местоположение объекта	Воронежская область, Семилукский муниципальный район, Латненское городское поселение, рабочий посёлок Латная
2	Площадь объекта \pm величина погрешности определения площади ($P \pm \text{Дельта } P$)	-
3	Иные характеристики объекта	-

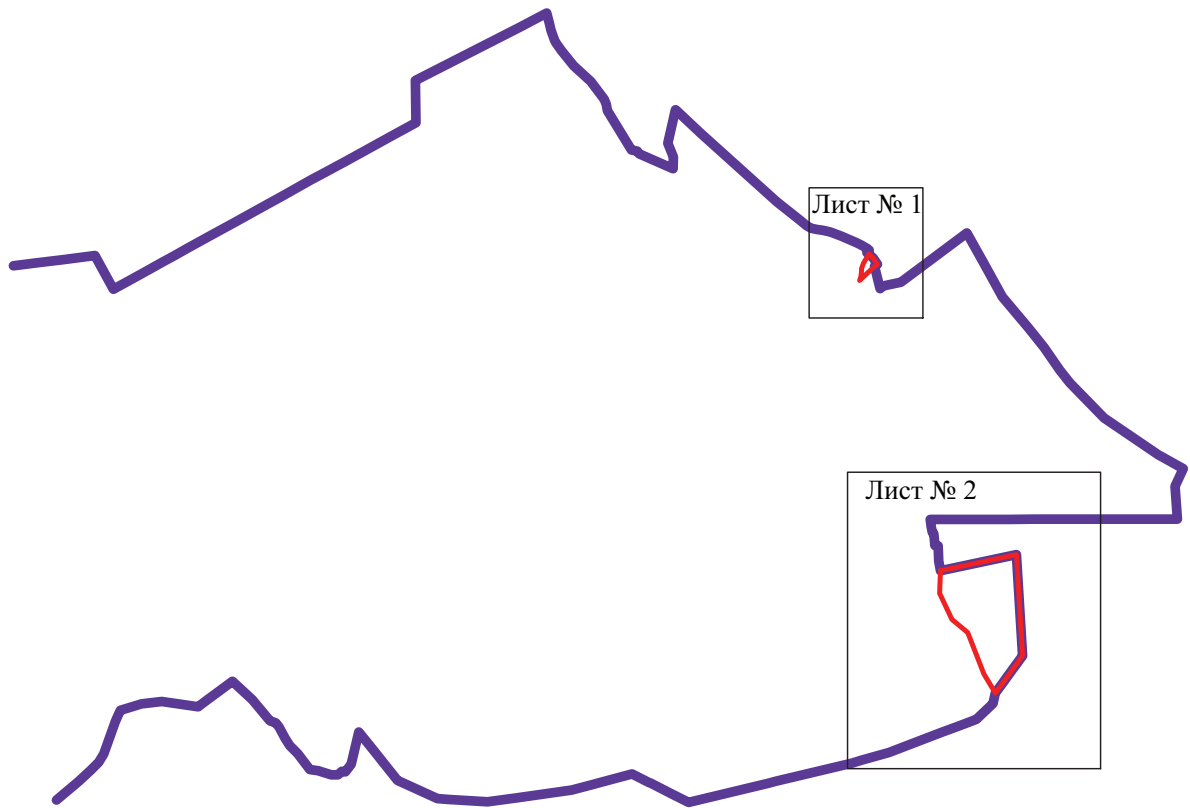
Раздел 2

Сведения о местоположении границ объекта					
1. Система координат: МСК - 36, зона 1					
2. Сведения о характерных точках границ объекта					
Обозначение характерных точек границ	Координаты, м		Метод определения координат характерной точки	Средняя квадратическая погрешность положения характерной точки (Mt), м	Описание обозначения точки на местности (при наличии)
	X	Y			
1	2	3	4	5	6
1	513346.21	1279752.00	Картометрический	1.00	-
2	513333.13	1279766.70	Аналитический	0.50	-
3	513310.09	1279782.58	Аналитический	0.50	-
4	513303.02	1279771.93	Аналитический	0.50	-
5	513251.74	1279717.92	Картометрический	1.00	-
6	513262.03	1279722.38	Картометрический	1.00	-
7	513277.17	1279724.05	Картометрический	1.00	-
8	513294.75	1279725.93	Картометрический	1.00	-
9	513313.52	1279731.49	Картометрический	1.00	-
10	513328.07	1279739.96	Картометрический	1.00	-
1	513346.21	1279752.00	Картометрический	1.00	-
11	512195.64	1280012.34	Картометрический	1.00	-
12	512254.39	1280288.49	Картометрический	1.00	-
13	511886.62	1280310.73	Картометрический	1.00	-
14	511810.81	1280255.75	Картометрический	1.00	-
15	511792.10	1280242.18	Картометрический	1.00	-
16	511750.74	1280212.18	Картометрический	1.00	-
17	511820.18	1280170.52	Картометрический	1.00	-
18	511970.21	1280112.04	Картометрический	1.00	-
19	512018.91	1280054.30	Картометрический	1.00	-
20	512113.58	1280009.59	Картометрический	1.00	-
11	512195.64	1280012.34	Картометрический	1.00	-
3. Сведения о характерных точках части (частей) границы объекта					
Обозначение характерных точек части границы	Координаты, м		Метод определения координат характерной точки	Средняя квадратическая погрешность положения характерной точки (Mt), м	Описание обозначения точки на местности (при наличии)
	X	Y			
1	2	3	4	5	6
Часть №					
-	-	-	-	-	-

Раздел 4

План границ объекта

Схема расположения листов плана границ объекта




Масштаб 1:25000

Используемые условные знаки и обозначения :

	границы территориальной зоны
	границы муниципального образования
Лист № 1	область и номер листа плана границ объекта

Руководитель БУВО «Нормативно-проектный центр»

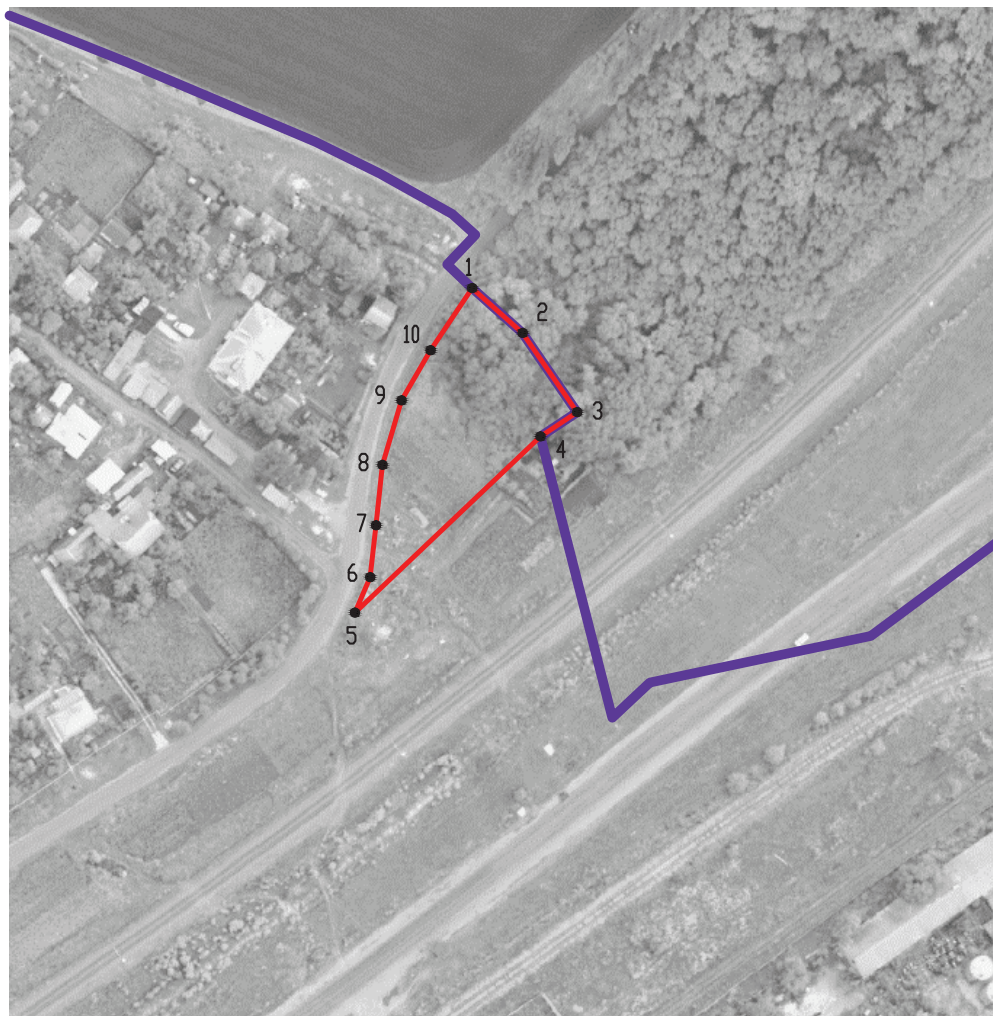
Подпись  Ю.В. Шалыгина Дата « 22 » ноября 2021 г.

Место для оттиска печати (при наличии) лица, составившего описание местоположения границ объекта





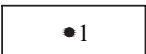
План границ объекта

Лист № 1




Масштаб 1:2000

Используемые условные знаки и обозначения :

	границы территориальной зоны
	границы муниципального образования
	характерная точка границ территориальной зоны

Руководитель БУВО «Нормативно-проектный центр»

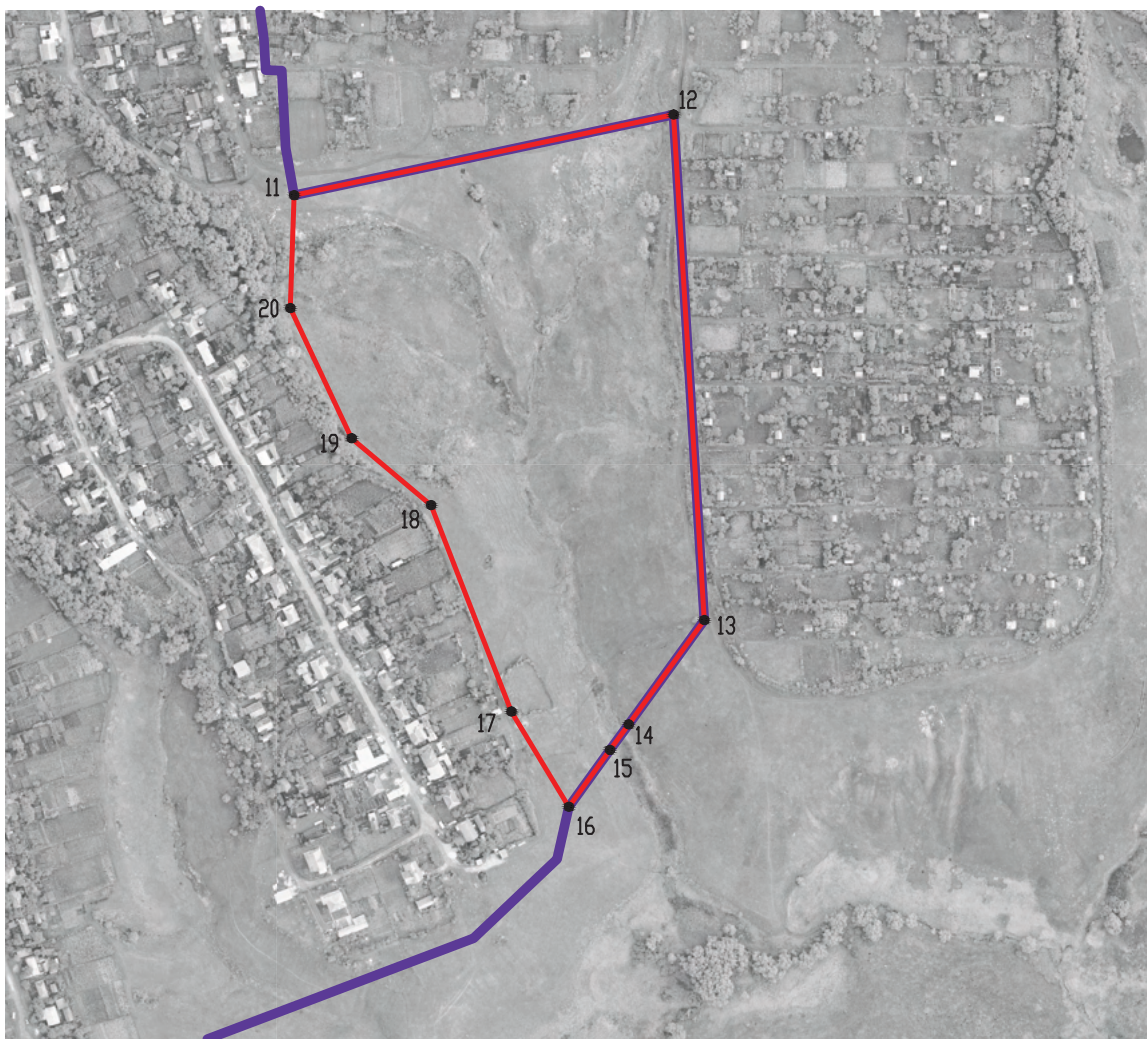
Подпись  Ю.В.Шалыгина Дата « 22 » ноября 2021 г.

Место для оттиска печати (при наличии) лица, составившего описание местоположения границ объекта






План границ объекта

Лист № 2




Масштаб 1:5000

Используемые условные знаки и обозначения :

	границы территориальной зоны
	границы муниципального образования
	характерная точка границ территориальной зоны

Руководитель БУВО «Нормативно-проектный центр»

Подпись  Ю.В.Шалыгина Дата « 22 » ноября 2021 г.

Место для оттиска печати (при наличии) лица, составившего описание местоположения границ объекта



ОПИСАНИЕ МЕСТОПОЛОЖЕНИЯ ГРАНИЦ

Зона сельскохозяйственного производства рабочего посёлка Латная – СХ2/1

(наименование объекта, местоположение границ которого описано
(далее - объект)

Раздел 1

Сведения об объекте		
№ п/п	Характеристики объекта	Описание характеристик
1	2	3
1	Местоположение объекта	Воронежская область, Семилукский муниципальный район, Латненское городское поселение, рабочий посёлок Латная
2	Площадь объекта \pm величина погрешности определения площади ($P \pm \text{Дельта } P$)	-
3	Иные характеристики объекта	-

Раздел 2

Сведения о местоположении границ объекта					
1. Система координат: МСК - 36, зона 1					
2. Сведения о характерных точках границ объекта					
Обозначение характерных точек границ	Координаты, м		Метод определения координат характерной точки	Средняя квадратическая погрешность положения характерной точки (Mt), м	Описание обозначения точки на местности (при наличии)
	X	Y			
1	2	3	4	5	6
1	512368.33	1276387.43	Аналитический	0.10	-
2	512400.98	1276466.26	Аналитический	0.10	-
3	512306.76	1276549.70	Аналитический	0.10	-
4	512256.20	1276458.02	Аналитический	0.10	-
1	512368.33	1276387.43	Аналитический	0.10	-
3. Сведения о характерных точках части (частей) границы объекта					
Обозначение характерных точек части границы	Координаты, м		Метод определения координат характерной точки	Средняя квадратическая погрешность положения характерной точки (Mt), м	Описание обозначения точки на местности (при наличии)
	X	Y			
1	2	3	4	5	6
Часть №					
-	-	-	-	-	-

План границ объекта

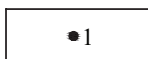


Масштаб 1:2000

Используемые условные знаки и обозначения :




границы территориальной зоны



характерная точка границ территориальной зоны

Руководитель БУВО «Нормативно-проектный центр»

Подпись  Ю.В.Шалыгина Дата « 22 » ноября 2021 г.

Место для оттиска печати (при наличии) лица, составившего описание местоположения границ объекта



ОПИСАНИЕ МЕСТОПОЛОЖЕНИЯ ГРАНИЦ

Зона рекреационного назначения - объектов отдыха рабочего посёлка Латная – Р1/1

(наименование объекта, местоположение границ которого описано
(далее - объект)

Раздел 1

Сведения об объекте		
№ п/п	Характеристики объекта	Описание характеристик
1	2	3
1	Местоположение объекта	Воронежская область, Семилукский муниципальный район, Латненское городское поселение, рабочий посёлок Латная
2	Площадь объекта \pm величина погрешности определения площади ($P \pm \Delta P$)	-
3	Иные характеристики объекта	-

Раздел 2

Сведения о местоположении границ объекта					
1. Система координат: МСК - 36, зона 1					
2. Сведения о характерных точках границ объекта					
Обозначение характерных точек границ	Координаты, м		Метод определения координат характерной точки	Средняя квадратическая погрешность положения характерной точки (Mt), м	Описание обозначения точки на местности (при наличии)
	X	Y			
1	2	3	4	5	6
1	511914.00	1278678.00	Картометрический	1.00	-
2	511912.00	1278692.00	Картометрический	1.00	-
3	511884.00	1278730.00	Картометрический	1.00	-
4	511854.00	1278763.00	Картометрический	1.00	-
5	511843.05	1278826.52	Картометрический	1.00	-
6	511834.76	1278915.84	Картометрический	1.00	-
7	511816.85	1278982.72	Картометрический	1.00	-
8	511776.59	1279030.76	Аналитический	0.10	-
9	511668.04	1279064.00	Аналитический	0.10	-
10	511658.45	1279015.86	Аналитический	0.10	-
11	511642.06	1279026.11	Аналитический	0.10	-
12	511620.45	1279035.07	Аналитический	0.10	-
13	511602.54	1279054.32	Аналитический	0.10	-
14	511579.09	1279066.45	Аналитический	0.10	-
15	511548.29	1279078.38	Аналитический	0.10	-
16	511542.07	1279078.00	Аналитический	0.10	-
17	511492.35	1278979.61	Аналитический	0.10	-
18	511435.06	1278979.94	Аналитический	0.10	-
19	511421.60	1278980.02	Аналитический	0.10	-
20	511411.22	1278980.84	Картометрический	1.00	-
21	511456.20	1278890.78	Картометрический	1.00	-
22	511496.68	1278892.43	Картометрический	1.00	-
23	511546.00	1278862.00	Аналитический	0.10	-
24	511629.00	1278817.00	Аналитический	0.10	-
25	511736.00	1278782.00	Аналитический	0.10	-
26	511792.00	1278733.00	Картометрический	1.00	-
27	511841.00	1278704.00	Картометрический	1.00	-
28	511883.00	1278684.00	Картометрический	1.00	-
29	511905.00	1278674.00	Картометрический	1.00	-
1	511914.00	1278678.00	Картометрический	1.00	-

3. Сведения о характерных точках части (частей) границы объекта					
Обозначение характерных точек части границы	Координаты, м		Метод определения координат характерной точки	Средняя квадратическая погрешность положения характерной точки (Mt), м	Описание обозначения точки на местности (при наличии)
	X	Y			
1	2	3	4	5	6
Часть №					
-	-	-	-	-	-




Раздел 4

План границ объекта



Масштаб 1:5000

Используемые условные знаки и обозначения :

	границы территориальной зоны
	границы муниципального образования
	характерная точка границ территориальной зоны

Руководитель БУВО «Нормативно-проектный центр»

Подпись  Ю.В.Шалыгина Дата « 22 » ноября 2021г.

Место для оттиска печати (при наличии) лица, составившего описание местоположения границ объекта



ОПИСАНИЕ МЕСТОПОЛОЖЕНИЯ ГРАНИЦ

Зона природных территорий и защитного озеленения рабочего посёлка Латная – Р2/1

(наименование объекта, местоположение границ которого описано
(далее - объект)

Раздел 1

Сведения об объекте		
№ п/п	Характеристики объекта	Описание характеристик
1	2	3
1	Местоположение объекта	Воронежская область, Семилукский муниципальный район, Латненское городское поселение, рабочий посёлок Латная
2	Площадь объекта \pm величина погрешности определения площади ($P \pm \Delta P$)	-
3	Иные характеристики объекта	-

Раздел 2

Сведения о местоположении границ объекта					
1. Система координат: МСК - 36, зона 1					
2. Сведения о характерных точках границ объекта					
Обозначение характерных точек границ	Координаты, м		Метод определения координат характерной точки	Средняя квадратическая погрешность положения характерной точки (Mt), м	Описание обозначения точки на местности (при наличии)
	X	Y			
1	2	3	4	5	6
1	512690.01	1278745.83	Картометрический	1.00	-
2	512755.08	1278900.32	Картометрический	1.00	-
3	512774.78	1278893.62	Картометрический	1.00	-
4	512783.34	1278914.62	Картометрический	1.00	-
5	512805.08	1278969.44	Картометрический	1.00	-
6	512813.39	1278991.92	Картометрический	1.00	-
7	512821.68	1279016.24	Картометрический	1.00	-
8	512836.08	1279061.67	Картометрический	1.00	-
9	512816.10	1279066.90	Аналитический	0.10	-
10	512792.73	1279077.75	Аналитический	0.10	-
11	512788.48	1279082.27	Аналитический	0.10	-
12	512695.78	1278790.19	Картометрический	1.00	-
1	512690.01	1278745.83	Картометрический	1.00	-
13	511382.33	1279216.25	Картометрический	1.00	-
14	511396.71	1279214.60	Аналитический	0.10	-
15	511411.17	1279213.57	Аналитический	0.10	-
16	511467.73	1279209.54	Аналитический	0.10	-
17	511470.19	1279228.78	Аналитический	0.10	-
18	511440.74	1279252.81	Аналитический	0.10	-
19	511450.39	1279280.99	Аналитический	0.10	-
20	511478.64	1279320.37	Аналитический	0.10	-
21	511487.94	1279404.01	Аналитический	0.10	-
22	511429.48	1279412.67	Картометрический	1.00	-
23	511422.87	1279385.14	Картометрический	1.00	-
13	511382.33	1279216.25	Картометрический	1.00	-




3. Сведения о характерных точках части (частей) границы объекта					
Обозначение характерных точек части границы	Координаты, м		Метод определения координат характерной точки	Средняя квадратическая погрешность положения характерной точки (Mt), м	Описание обозначения точки на местности (при наличии)
	X	Y			
1	2	3	4	5	6
Часть №					
-	-	-	-	-	-

Раздел 4
План границ объекта




Используемые условные знаки и обозначения:

Масштаб 1:5000

- | | |
|---|---|
|  | границы территориальной зоны |
|  | границы муниципального образования |
|  | характерная точка границ территориальной зоны |

Руководитель БУВО «Нормативно-проектный центр»

Подпись  Ю.В.Шалыгина Дата « 22 » ноября 2021 г.

Место для оттиска печати (при наличии) лица, составившего описание местоположения границ объекта



ОПИСАНИЕ МЕСТОПОЛОЖЕНИЯ ГРАНИЦ

Зона ритуальных объектов рабочего посёлка Латная - СН1/1

(наименование объекта, местоположение границ которого описано
(далее - объект)

Раздел 1

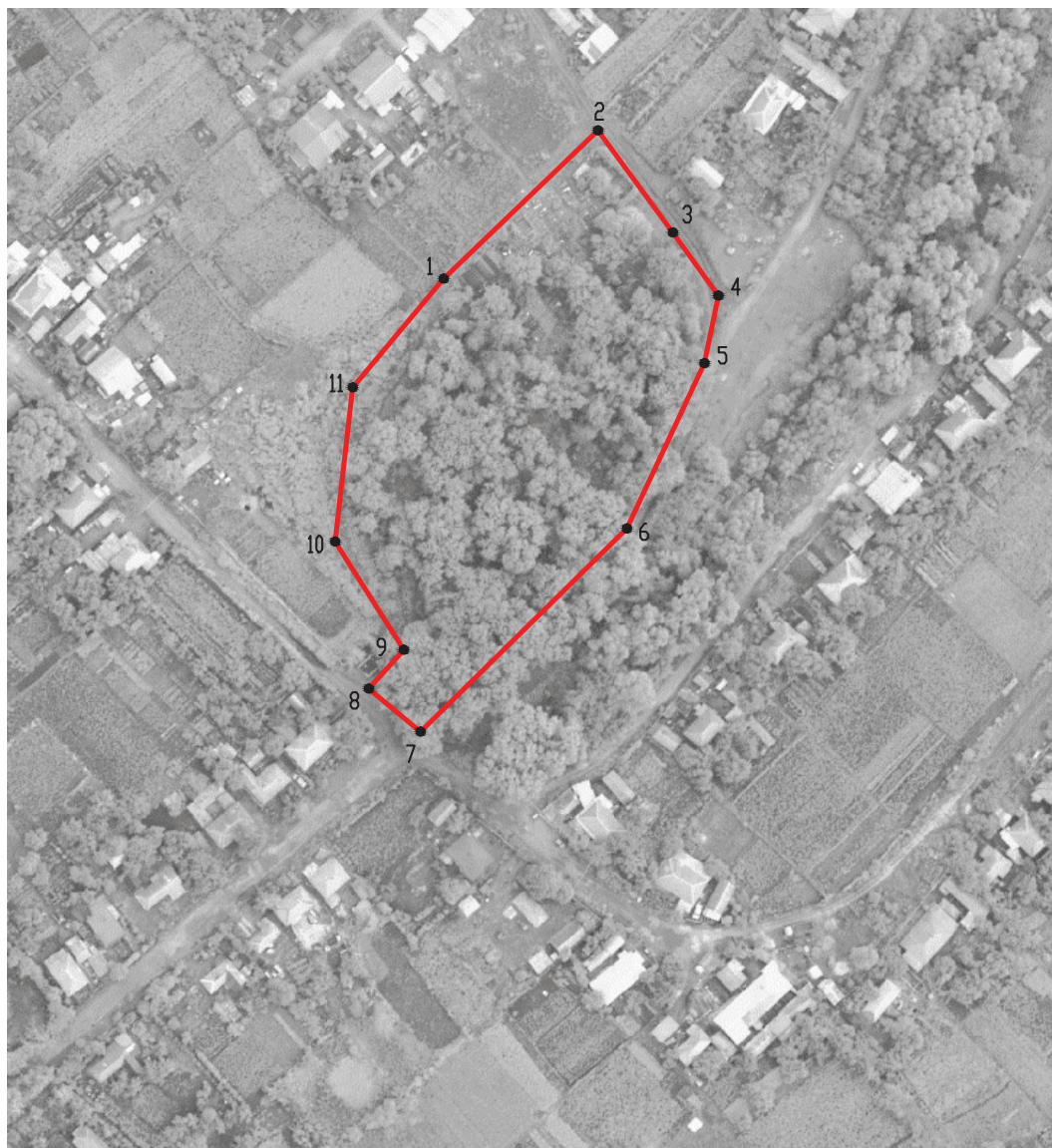
Сведения об объекте		
№ п/п	Характеристики объекта	Описание характеристик
1	2	3
1	Местоположение объекта	Воронежская область, Семилукский муниципальный район, Латненское городское поселение, рабочий посёлок Латная
2	Площадь объекта \pm величина погрешности определения площади ($P \pm \Delta P$)	-
3	Иные характеристики объекта	-

Раздел 2

Сведения о местоположении границ объекта					
1. Система координат: МСК - 36, зона 1					
2. Сведения о характерных точках границ объекта					
Обозначение характерных точек границ	Координаты, м		Метод определения координат характерной точки	Средняя квадратическая погрешность положения характерной точки (Mt), м	Описание обозначения точки на местности (при наличии)
	X	Y			
1	2	3	4	5	6
1	513275.90	1278805.46	Аналитический	0.10	-
2	513319.14	1278850.51	Картометрический	1.00	-
3	513289.36	1278872.30	Картометрический	1.00	-
4	513270.94	1278885.59	Картометрический	1.00	-
5	513251.22	1278881.57	Картометрический	1.00	-
6	513202.97	1278858.94	Картометрический	1.00	-
7	513143.71	1278798.70	Картометрический	1.00	-
8	513156.27	1278783.63	Картометрический	1.00	-
9	513167.59	1278793.86	Картометрический	1.00	-
10	513199.18	1278773.77	Картометрический	1.00	-
11	513244.10	1278778.88	Картометрический	1.00	-
1	513275.90	1278805.46	Аналитический	0.10	-
3. Сведения о характерных точках части (частей) границы объекта					
Обозначение характерных точек части границы	Координаты, м		Метод определения координат характерной точки	Средняя квадратическая погрешность положения характерной точки (Mt), м	Описание обозначения точки на местности (при наличии)
	X	Y			
1	2	3	4	5	6
Часть №					
-	-	-	-	-	-

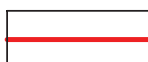
Раздел 4

План границ объекта

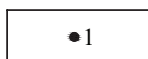


Масштаб 1:2000

Используемые условные знаки и обозначения :




границы территориальной зоны



характерная точка границ территориальной зоны

Руководитель БУВО «Нормативно-проектный центр»

Подпись  Ю.В.Шалыгина Дата « 22 » ноября 2021 г.

Место для оттиска печати (при наличии) лица, составившего описание местоположения границ объекта



ОПИСАНИЕ МЕСТОПОЛОЖЕНИЯ ГРАНИЦ

Зона обработки, утилизации, обезвреживания, размещения
твёрдых коммунальных отходов рабочего посёлка Латная – СН2/1

(наименование объекта, местоположение границ которого описано
(далее - объект)

Раздел 1

Сведения об объекте		
№ п/п	Характеристики объекта	Описание характеристик
1	2	3
1	Местоположение объекта	Воронежская область, Семилукский муниципальный район, Латненское городское поселение, рабочий посёлок Латная
2	Площадь объекта \pm величина погрешности определения площади ($P \pm \text{Дельта } P$)	-
3	Иные характеристики объекта	-

Раздел 2




Сведения о местоположении границ объекта					
1. Система координат: МСК - 36, зона 1					
2. Сведения о характерных точках границ объекта					
Обозначение характерных точек границ	Координаты, м		Метод определения координат характерной точки	Средняя квадратическая погрешность положения характерной точки (Mt), м	Описание обозначения точки на местности (при наличии)
	X	Y			
1	2	3	4	5	6
1	511657.35	1279183.36	Аналитический	0.10	-
2	511654.92	1279196.09	Аналитический	0.10	-
3	511652.24	1279210.17	Аналитический	0.10	-
4	511643.36	1279267.29	Аналитический	0.10	-
5	511639.31	1279290.95	Аналитический	0.10	-
6	511621.19	1279308.23	Аналитический	0.10	-
7	511573.46	1279354.87	Аналитический	0.10	-
8	511545.93	1279381.27	Аналитический	0.10	-
9	511522.12	1279393.82	Аналитический	0.10	-
10	511487.94	1279404.01	Аналитический	0.10	-
11	511478.64	1279320.37	Аналитический	0.10	-
12	511450.39	1279280.99	Аналитический	0.10	-
13	511440.74	1279252.81	Аналитический	0.10	-
14	511470.19	1279228.78	Аналитический	0.10	-
15	511467.73	1279209.54	Аналитический	0.10	-
16	511492.60	1279205.18	Аналитический	0.10	-
17	511492.66	1279205.18	Аналитический	0.10	-
18	511546.22	1279202.01	Аналитический	0.10	-
19	511584.90	1279189.10	Аналитический	0.10	-
20	511585.74	1279193.81	Аналитический	0.10	-
21	511587.02	1279202.53	Аналитический	0.10	-
22	511635.51	1279189.31	Аналитический	0.10	-
23	511638.11	1279188.60	Аналитический	0.10	-
1	511657.35	1279183.36	Аналитический	0.10	-
3. Сведения о характерных точках части (частей) границы объекта					
Обозначение характерных точек части границы	Координаты, м		Метод определения координат характерной точки	Средняя квадратическая погрешность положения характерной точки (Mt), м	Описание обозначения точки на местности (при наличии)
	X	Y			
1	2	3	4	5	6
Часть №					
-	-	-	-	-	-

План границ объекта




Масштаб 1:2000

Используемые условные знаки и обозначения :

- | | |
|---|---|
|  | границы территориальной зоны |
|  | границы муниципального образования |
|  | характерная точка границ территориальной зоны |

Руководитель БУВО «Нормативно-проектный центр»

Подпись  Ю.В.Шалыгина Дата « 22 » ноября 2021 г.

Место для оттиска печати (при наличии) лица, составившего описание местоположения границ объекта



ОПИСАНИЕ МЕСТОПОЛОЖЕНИЯ ГРАНИЦ

Зона садоводства и огородничества рабочего посёлка Латная – СО1/1

(наименование объекта, местоположение границ которого описано
(далее - объект)

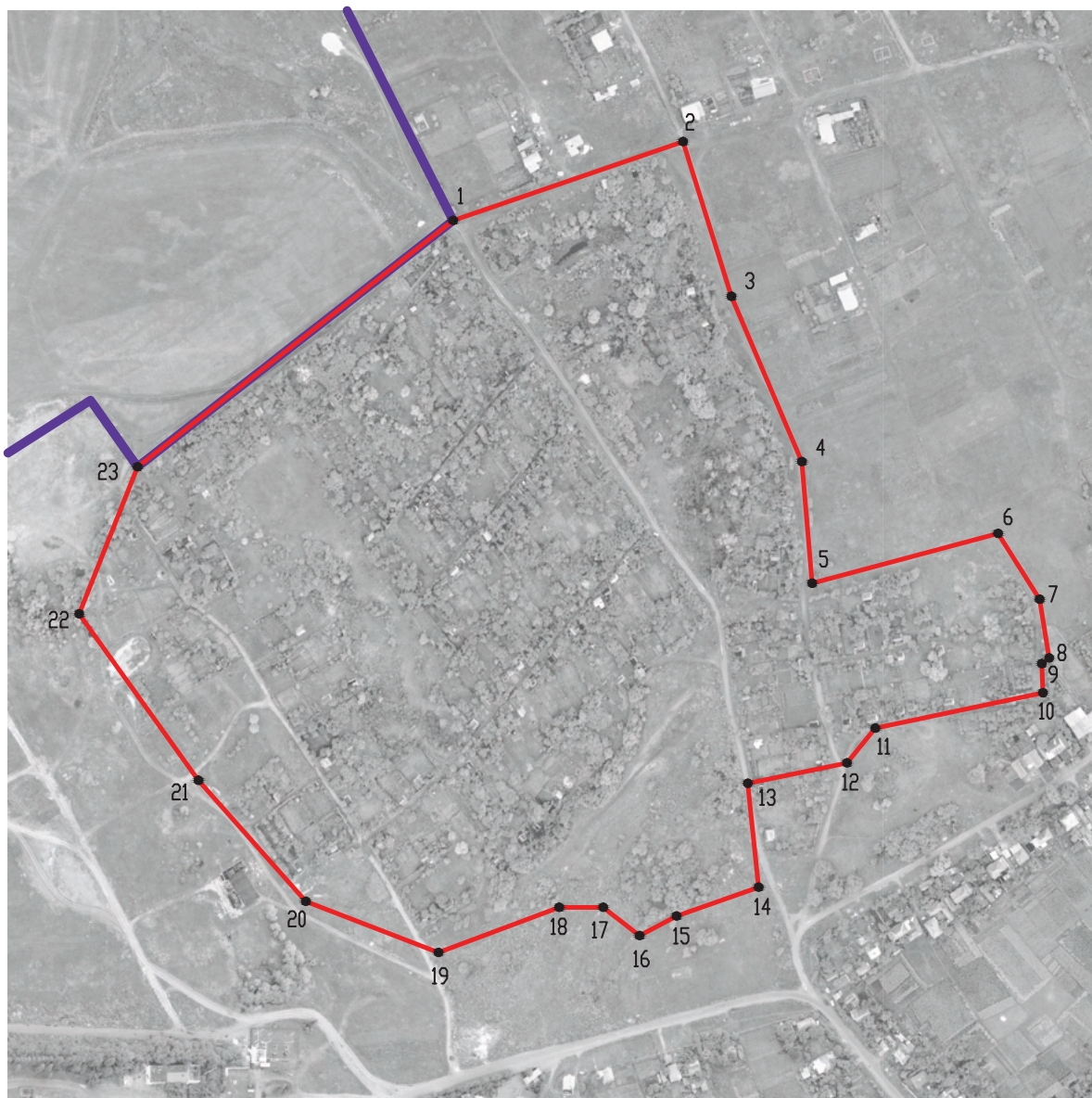
Раздел 1

Сведения об объекте		
№ п/п	Характеристики объекта	Описание характеристик
1	2	3
1	Местоположение объекта	Воронежская область, Семилукский муниципальный район, Латненское городское поселение, рабочий посёлок Латная
2	Площадь объекта \pm величина погрешности определения площади ($P \pm \text{Дельта } P$)	-
3	Иные характеристики объекта	-

Раздел 2




Сведения о местоположении границ объекта					
1. Система координат: МСК - 36, зона 1					
2. Сведения о характерных точках границ объекта					
Обозначение характерных точек границ	Координаты, м		Метод определения координат характерной точки	Средняя квадратическая погрешность положения характерной точки (Mt), м	Описание обозначения точки на местности (при наличии)
	X	Y			
1	2	3	4	5	6
1	512836.82	1276664.45	Картометрический	1.00	-
2	512898.17	1276843.54	Картометрический	1.00	-
3	512777.68	1276881.30	Картометрический	1.00	-
4	512649.12	1276936.18	Картометрический	1.00	-
5	512554.37	1276944.10	Картометрический	1.00	-
6	512593.14	1277088.85	Аналитический	0.10	-
7	512541.99	1277121.24	Картометрический	1.00	-
8	512496.18	1277128.72	Аналитический	0.10	-
9	512491.89	1277122.96	Аналитический	0.10	-
10	512469.10	1277123.86	Аналитический	0.10	-
11	512441.70	1276993.33	Картометрический	1.00	-
12	512414.56	1276971.20	Картометрический	1.00	-
13	512398.60	1276894.07	Картометрический	1.00	-
14	512317.82	1276902.52	Аналитический	0.10	-
15	512295.34	1276838.46	Аналитический	0.10	-
16	512280.12	1276809.66	Аналитический	0.10	-
17	512302.15	1276781.37	Аналитический	0.10	-
18	512302.15	1276747.18	Аналитический	0.10	-
19	512266.99	1276653.09	Картометрический	1.00	-
20	512306.76	1276549.70	Аналитический	0.10	-
21	512400.98	1276466.26	Аналитический	0.10	-
22	512530.64	1276373.29	Картометрический	1.00	-
23	512645.00	1276418.84	Картометрический	1.00	-
1	512836.82	1276664.45	Картометрический	1.00	-
3. Сведения о характерных точках части (частей) границы объекта					
Обозначение характерных точек части границы	Координаты, м		Метод определения координат характерной точки	Средняя квадратическая погрешность положения характерной точки (Mt), м	Описание обозначения точки на местности (при наличии)
	X	Y			
1	2	3	4	5	6
Часть №					
-	-	-	-	-	-

План границ объекта




Масштаб 1:5000

Используемые условные знаки и обозначения :

	границы территориальной зоны
	границы муниципального образования
	характерная точка границ территориальной зоны

Руководитель БУВО «Нормативно-проектный центр»

Подпись  Ю.В.Шалыгина Дата « 22 » ноября 2021г.

Место для оттиска печати (при наличии) лица, составившего описание местоположения границ объекта

